

# Климатические особенности Республики Тыва с точки зрения пожароопасности

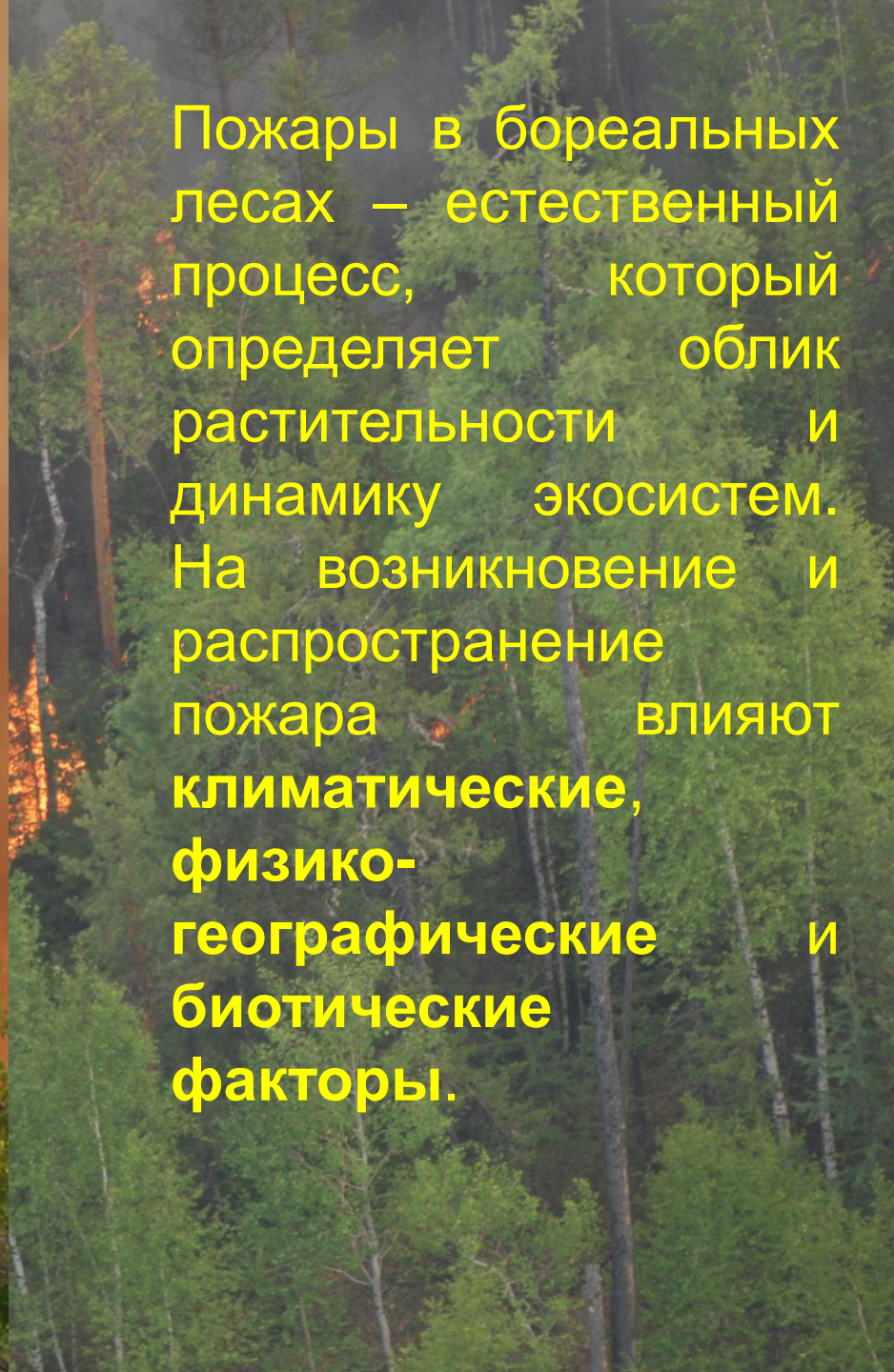
Кузьмиченко Вероника Викторовна  
ФГБУ «Среднесибирское УГМС»

Научно-практическая школа-семинар молодых ученых и специалистов в области  
гидрометеорологии 31 октября – 2 ноября 2012 года г. Новосибирск





Пожары в бореальных лесах — естественный процесс, который определяет облик растительности и динамику экосистем. На возникновение и распространение пожара влияют климатические, физико-географические и биотические факторы.



Средняя температура: января  
июля

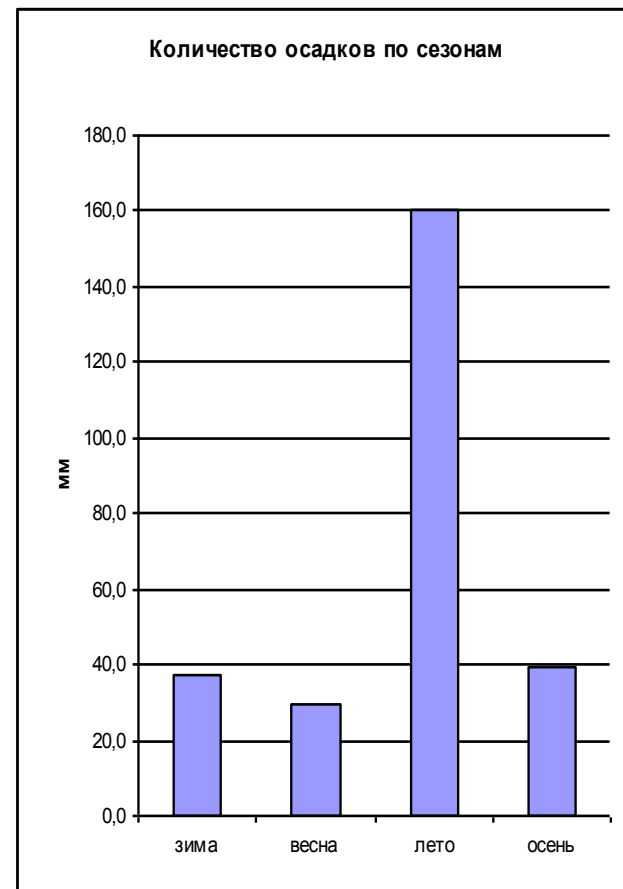
-27,8 °С,  
+17,4 °С

Годовая сумма осадков

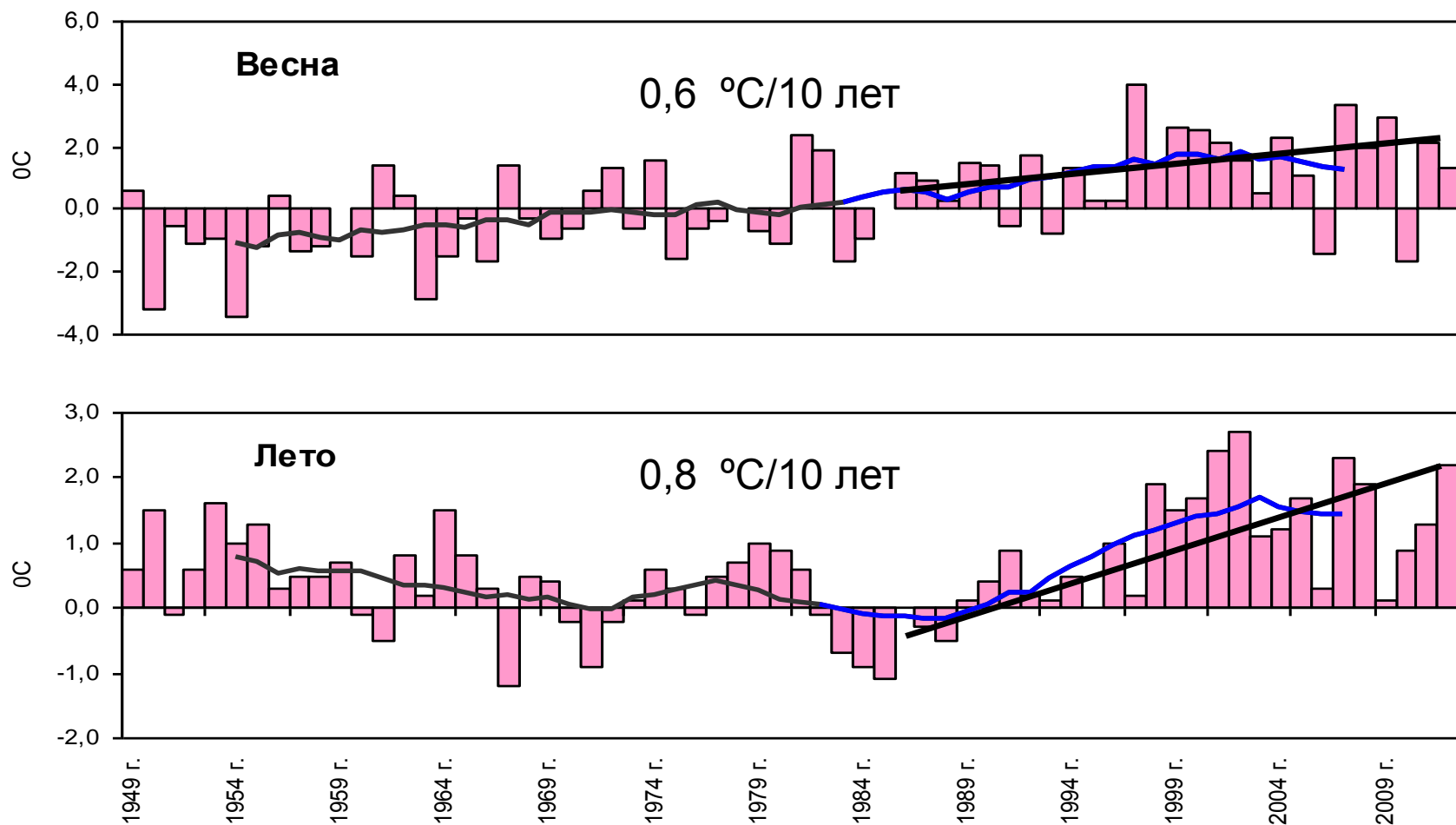
146 – 358 мм

Количество дней с засухой  
достигает 50-75 за вегетационный  
период.

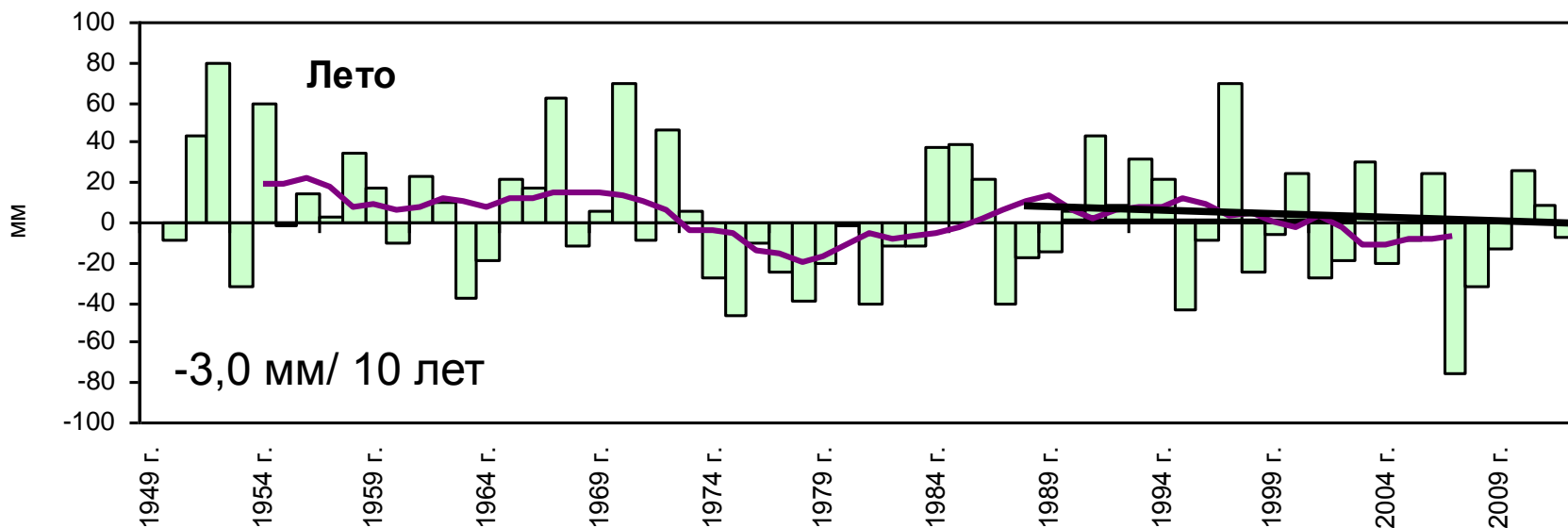
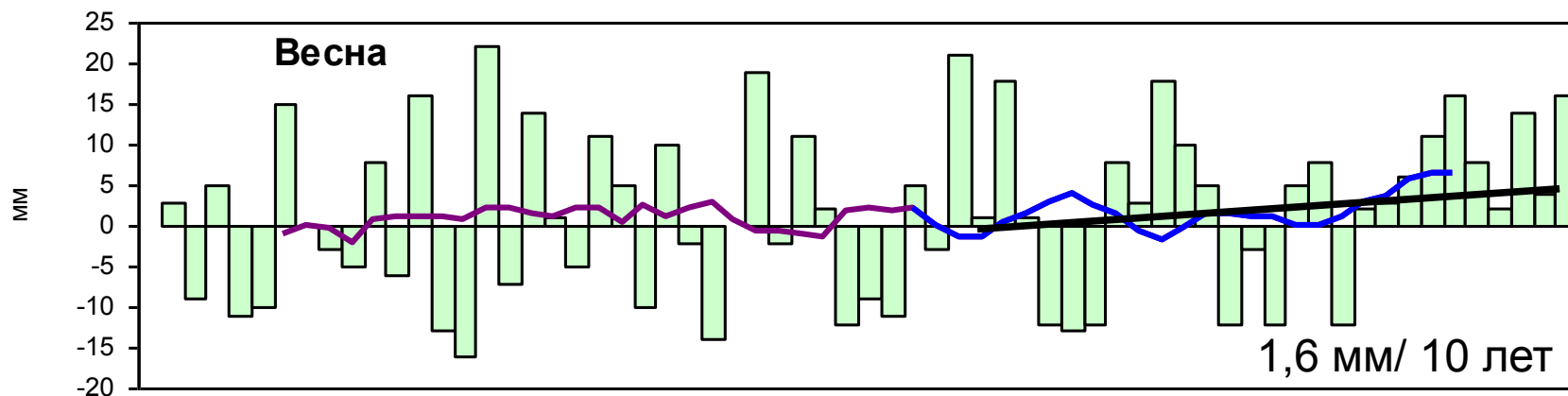
Наиболее часто отмечаются  
бездождные периоды  
длительностью 10-20 дней



# Средние отклонения температуры воздуха (°C) (1950-2012 гг.) за весенний и летний сезоны



# Средняя годовая аномалия (1950-2012 гг.) количества осадков (мм) за весенний и летний сезоны



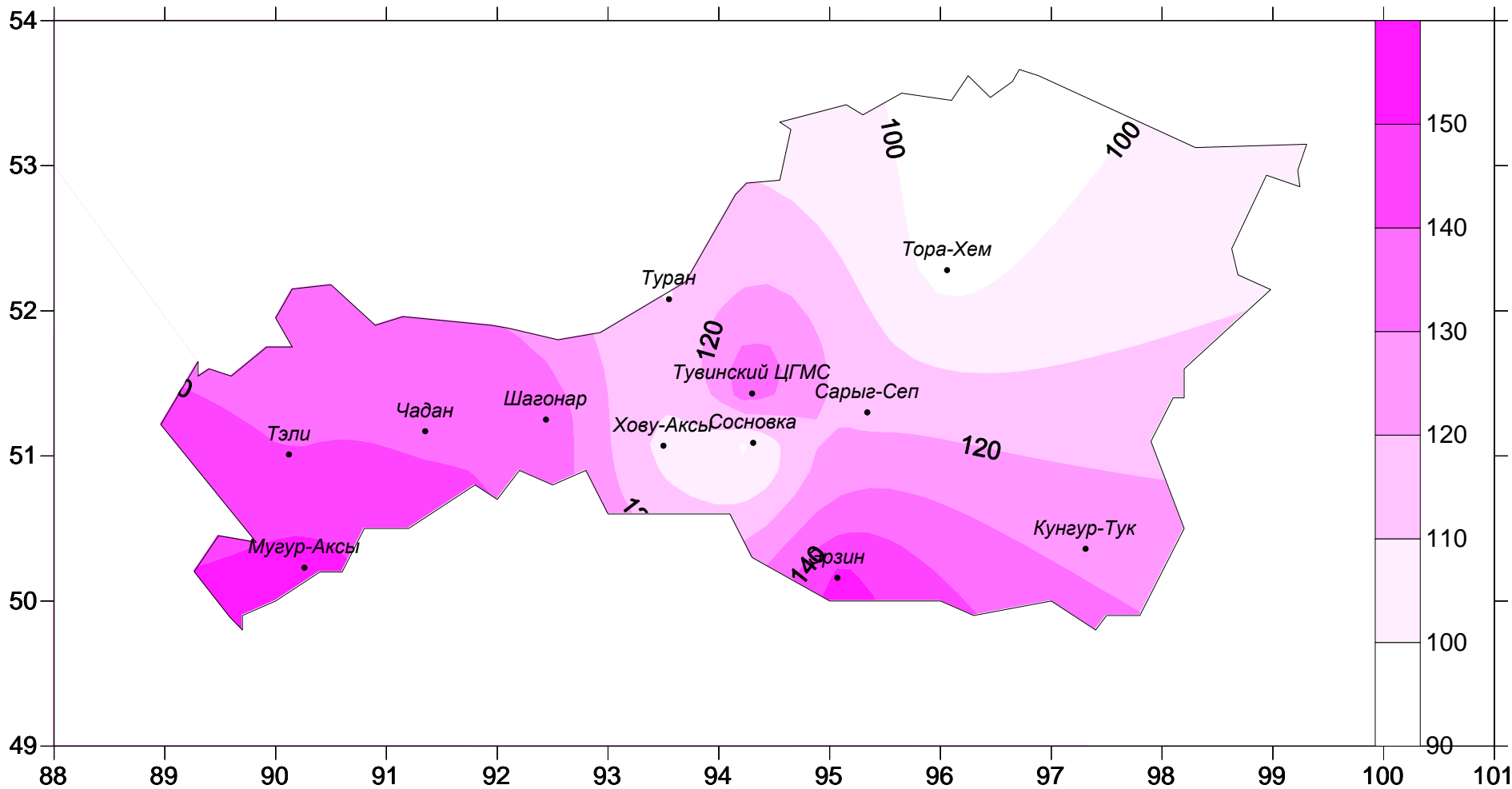
Дата схода снежного покрова разных природных зонах колеблется с **3 апреля** (в степной зоне котловин) по **4 мая** (в среднегорном поясе лесов), а дата образования – с **30 октября** по **12 ноября**.

III класс пожароопасности достигается уже во второй декаде апреля.


В течение мая отмечается всего 2-3 дня с осадками 3 мм и более.

За последние 15 лет (1997 – 2011 гг.) среднее число дней с опасной потенциальной горимостью леса на территории Тывы составило **123 дня**, из них с высокой и чрезвычайной степенью пожароопасности (IV и V класс) – 40 %.

# Число дней с за пожароопасный период с опасной потенциальной горимостью леса ( $G > 1000$ )





A photograph of a forest fire. A large, bright orange and yellow flame is visible, consuming a tree trunk in the center of the frame. The surrounding trees are green, and the background is dark, suggesting a dense forest. The text is overlaid on the image in a bold, yellow font.

**Прогнозируемое глобальное изменение климата, как ожидается, приведет к увеличению частоты лесных пожаров, расширению их ареала и долгосрочной деградации лесорастительных условий, что может пагубно отразиться на экологической и социальной безопасности людей во всех лесорастительных зонах планеты.**



A photograph of a forest fire. The scene is dominated by tall, thin evergreen trees, likely spruce or fir, with dense green foliage. In the center-left, a large, bright orange and yellow fire is consuming a tree trunk, with flames reaching upwards. The fire is intense, with visible smoke rising from the top. The background is dark, suggesting a dense forest. The overall atmosphere is one of a serious natural disaster.

Благодарю за внимание