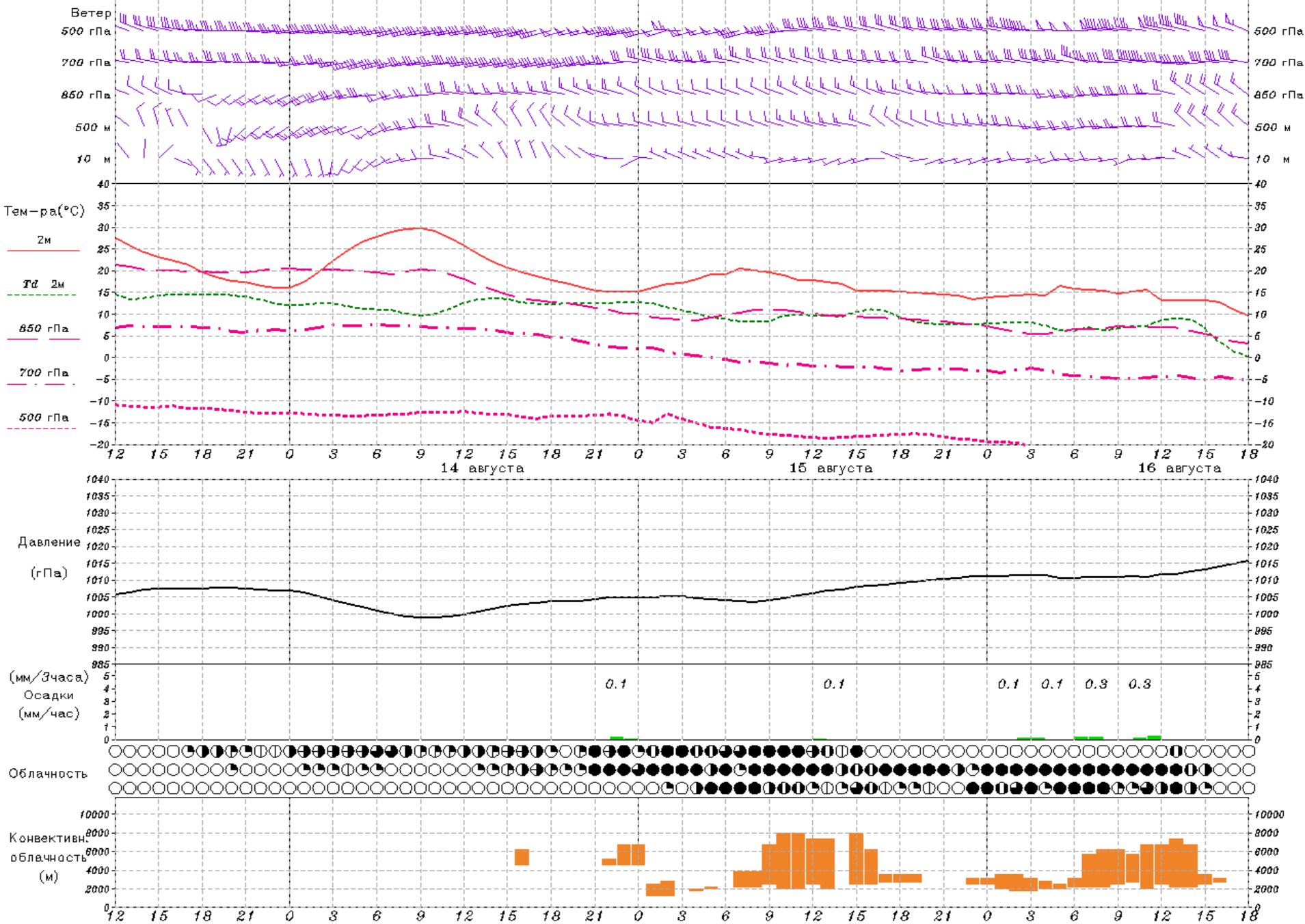


Опыт использования результатов расчетов по мезомасштабным моделям COSMO/RU/Sib и ПЛАВ при составлении краткосрочных прогнозов погоды в Новосибирском Гидрометцентре

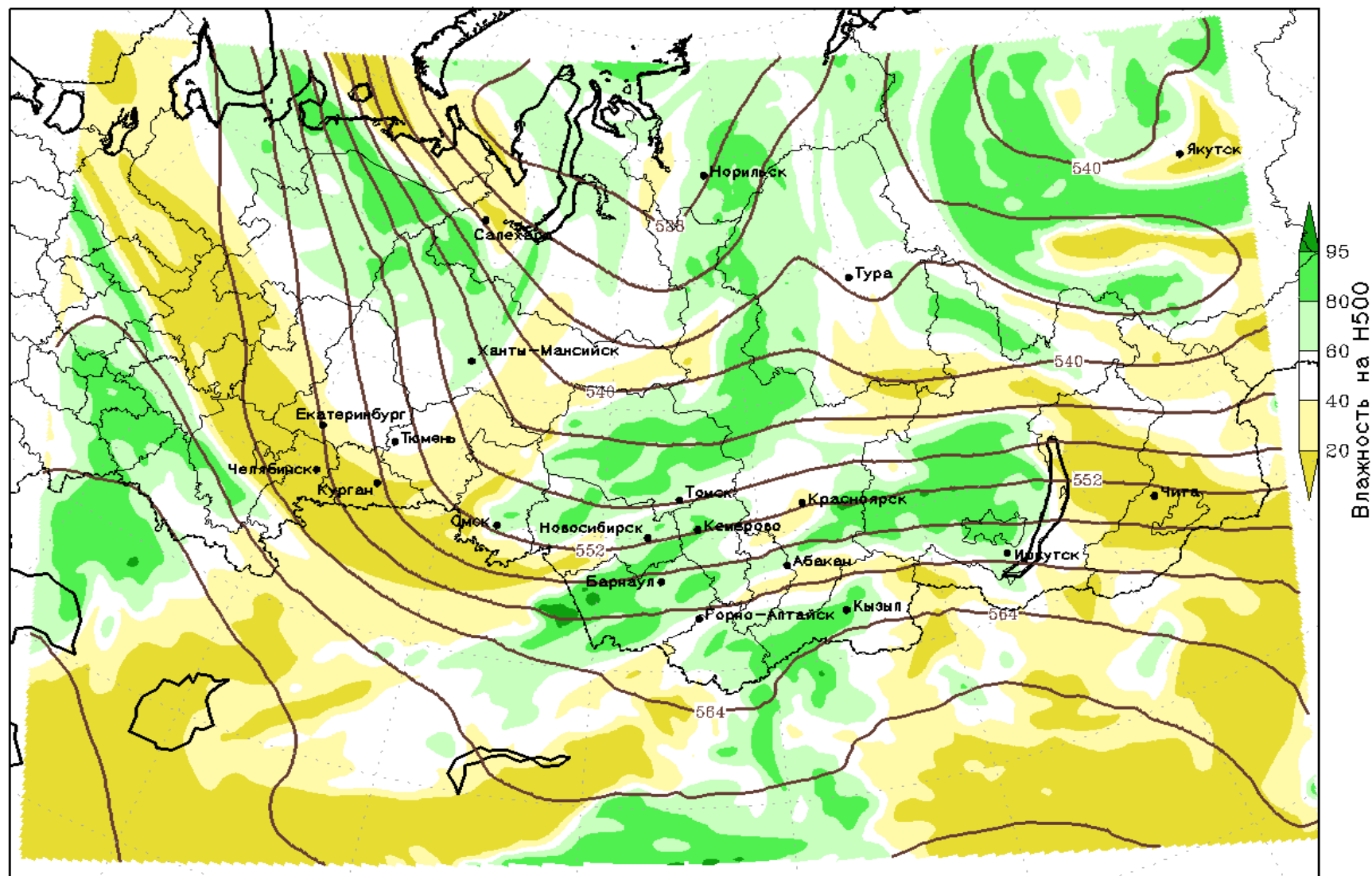
**Виноградова Марина Викторовна
ФГБУ «Новосибирский ЦГМС-РСМЦ»**

**Научно-практическая школа-семинар для молодых ученых и
специалистов в области гидрометеорологии
31 октября – 2 ноября 2012 года
г. Новосибирск**

Прогноз на 78 часа(ов) от 13.08.2012 12:00 UTC | Модель COSMO-RU / 14км | Рассчитано: 13.08.2012 15:31 UTC

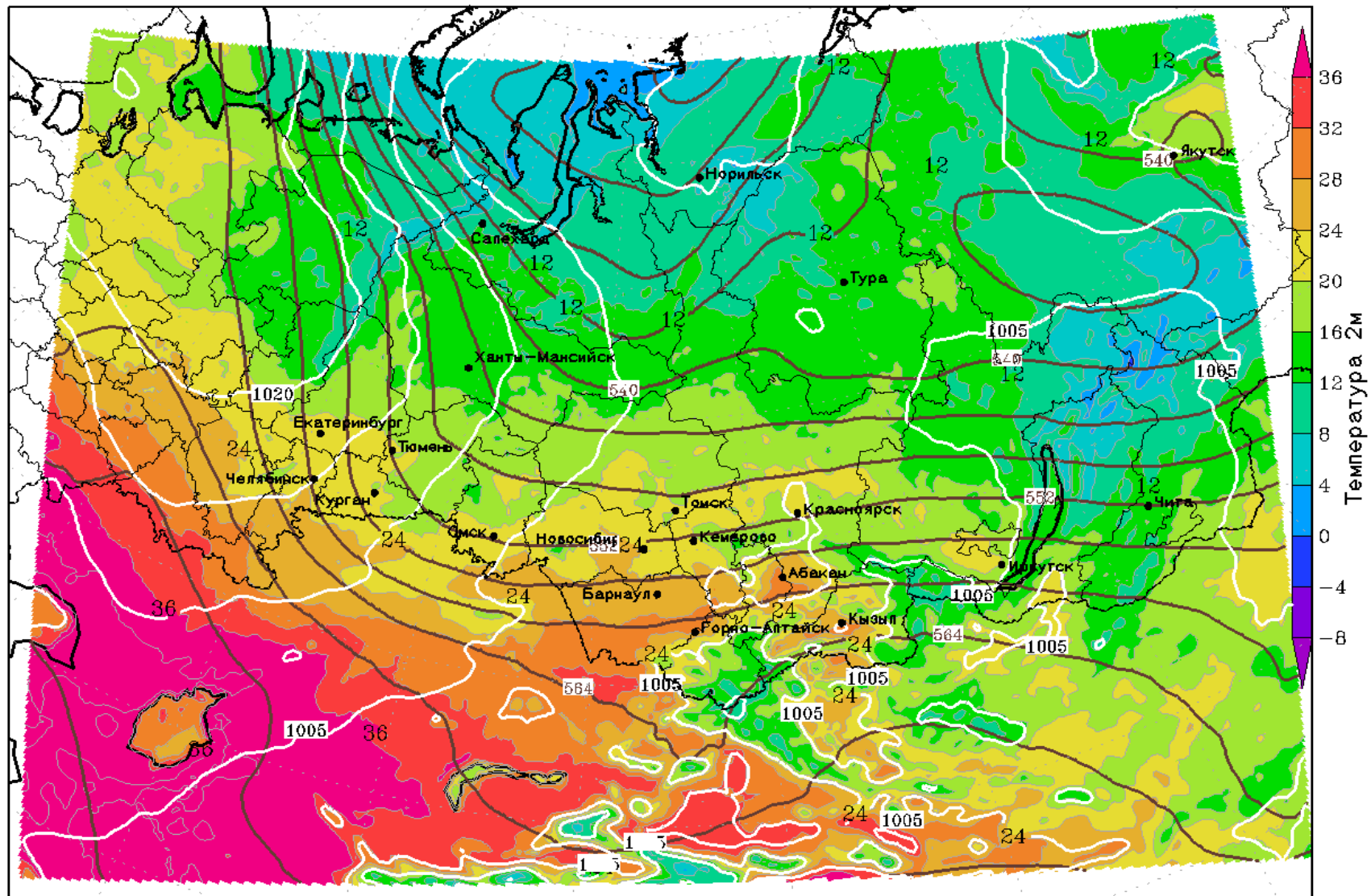


15:00 14авг 2012 (UTC+0): H500, Относительная влажность



Прогноз на 27ч. от 12:00 13авг 2012 (UTC+0) — H500
COSMO-SIB 14км

12:00 14авг 2012 (UTC+0): T2м, P ур.моря, H500



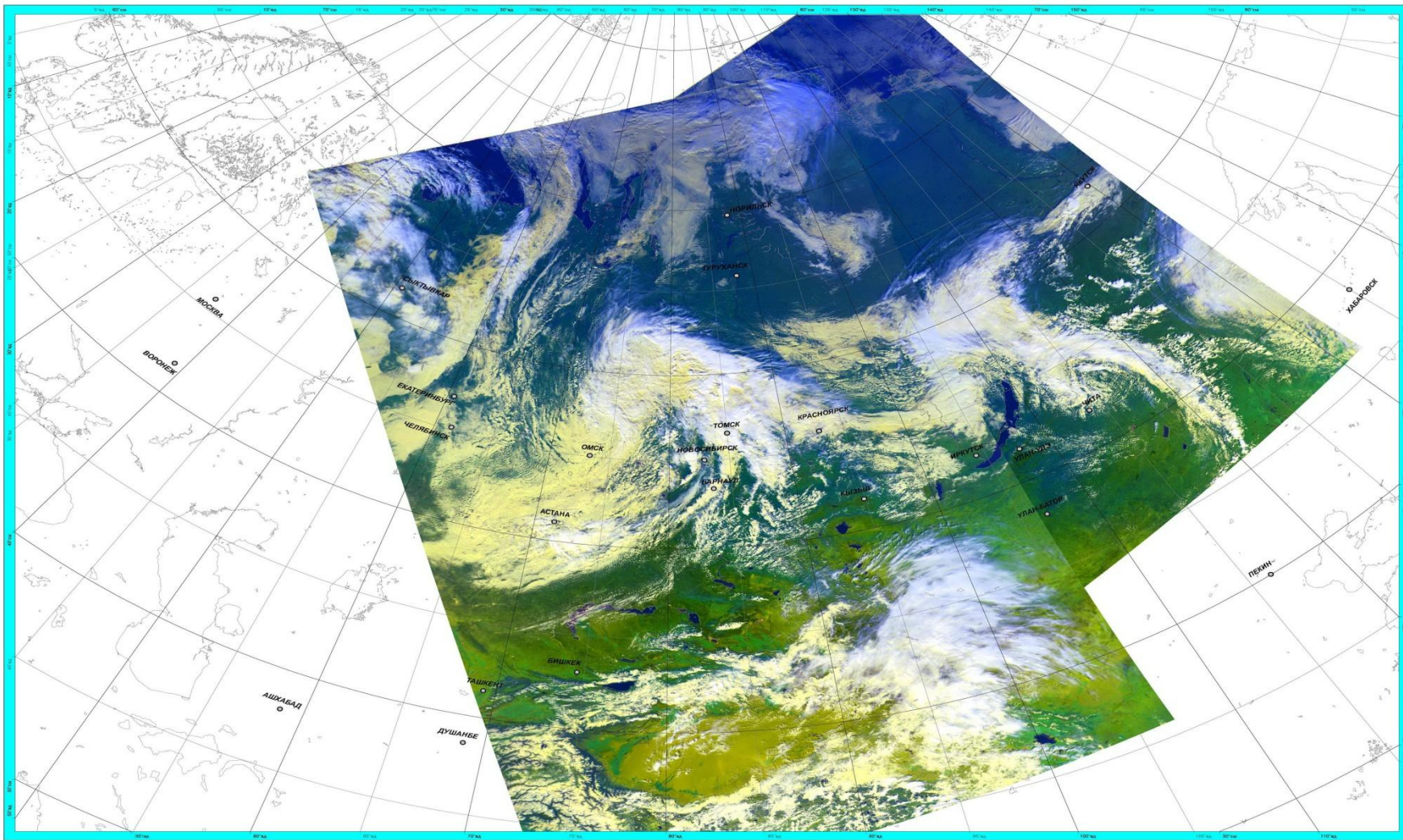
Прогноз на 12ч. от 00:00 14авг 2012 (UTC+0) — H500

COSMO-SIB 14км

— Давление на уровне моря



ФЕДЕРАЛЬНАЯ СЛУЖБА ПО ГИДРОМЕТЕОРОЛОГИИ И МОНИТОРИНГУ ОКРУЖАЮЩЕЙ СРЕДЫ
ФГБУ «НАУЧНО-ИССЛЕДОВАТЕЛЬСКИЙ ЦЕНТР КОСМИЧЕСКОЙ ГИДРОМЕТЕОРОЛОГИИ «ПЛАНЕТА»
СИБИРСКИЙ ЦЕНТР



Сибирский центр
ФГБУ «НИЦ «ПЛАНЕТА»
Россия, 630099, г. Новосибирск
ул. Советская, 30
Тел. (383) 222-33-07
Факс (383) 222-33-07
E-mail: avn@rcpod.siberia.net
<http://www.rcpod.ru>

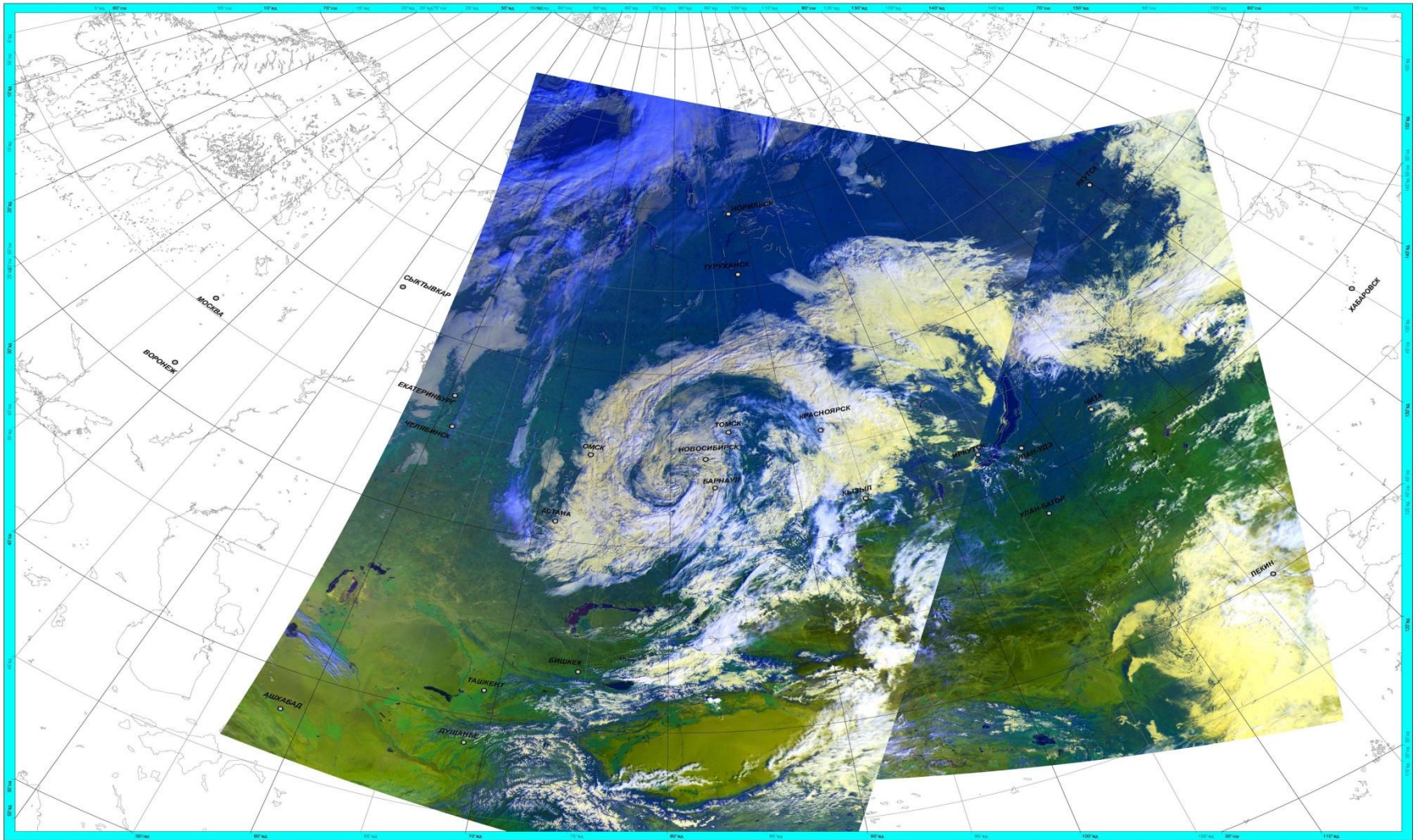
Монтаж космических изображений КА NOAA
(AVHRR 0,58 - 3,93 мкм)

Время по Гринвичу

19.09.12 05:28 GMT
19.09.12 07:07 GMT



ФЕДЕРАЛЬНАЯ СЛУЖБА ПО ГИДРОМЕТЕОРОЛОГИИ И МОНИТОРИНГУ ОКРУЖАЮЩЕЙ СРЕДЫ
ФГБУ «НАУЧНО-ИССЛЕДОВАТЕЛЬСКИЙ ЦЕНТР КОСМИЧЕСКОЙ ГИДРОМЕТЕОРОЛОГИИ «ПЛАНЕТА»
СИБИРСКИЙ ЦЕНТР



Сибирский центр
ФГБУ «НИЦ «ПЛАНЕТА»
Россия, 630099, г. Новосибирск
ул. Советская, 30
Тел. (383) 222-33-07
Факс (383) 222-33-07
E-mail: avn@rcpod.siberia.net
<http://www.rcpod.ru>

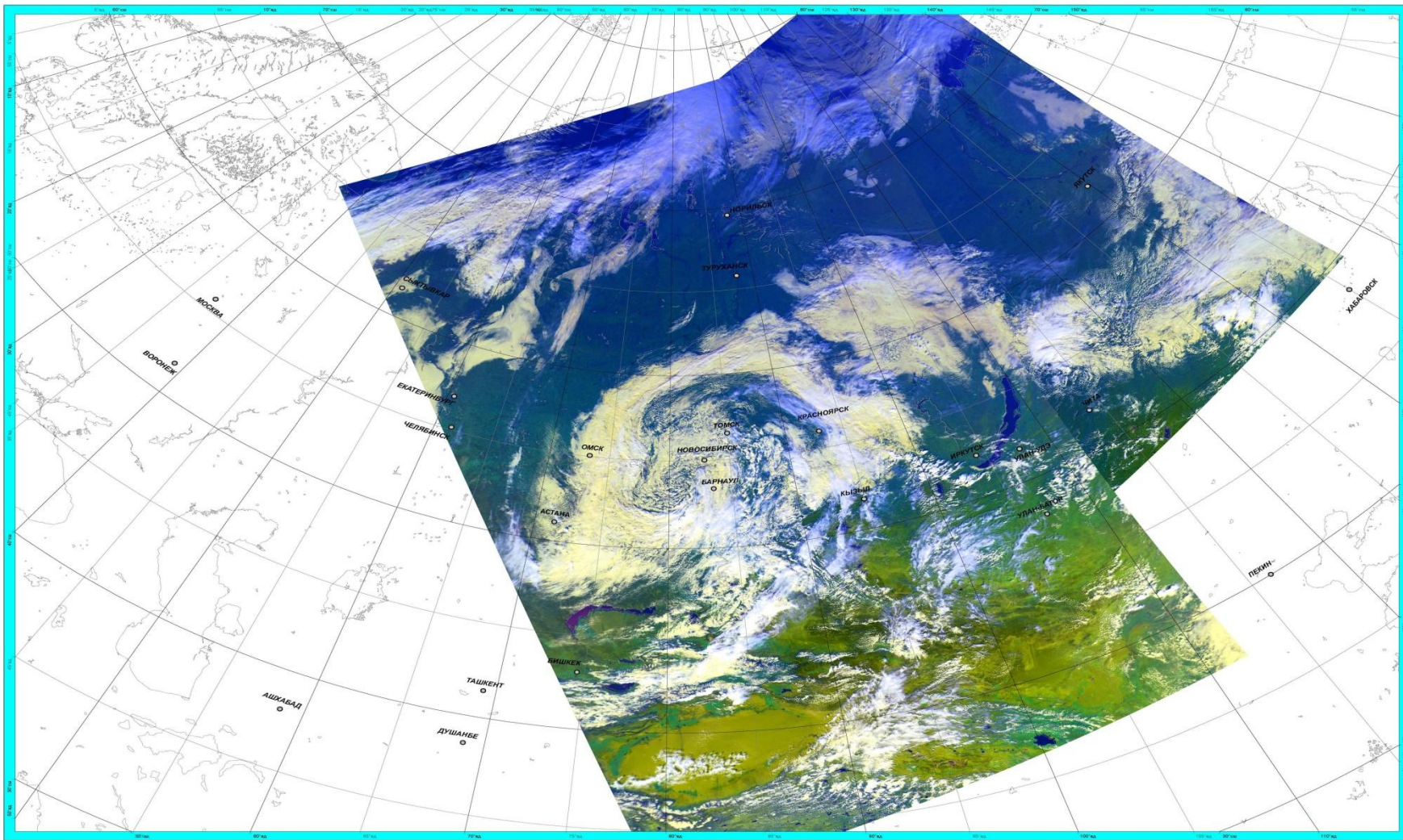
Монтаж космических изображений КА NOAA
(AVHRR 0,58 - 3,93 мкм)

Время по Гринвичу

21.09.12 02:15 GMT
21.09.12 03:55 GMT



ФЕДЕРАЛЬНАЯ СЛУЖБА ПО ГИДРОМЕТЕОРОЛОГИИ И МОНИТОРИНГУ ОКРУЖАЮЩЕЙ СРЕДЫ
ФГБУ «НАУЧНО-ИССЛЕДОВАТЕЛЬСКИЙ ЦЕНТР КОСМИЧЕСКОЙ ГИДРОМЕТЕОРОЛОГИИ «ПЛАНЕТА»
СИБИРСКИЙ ЦЕНТР



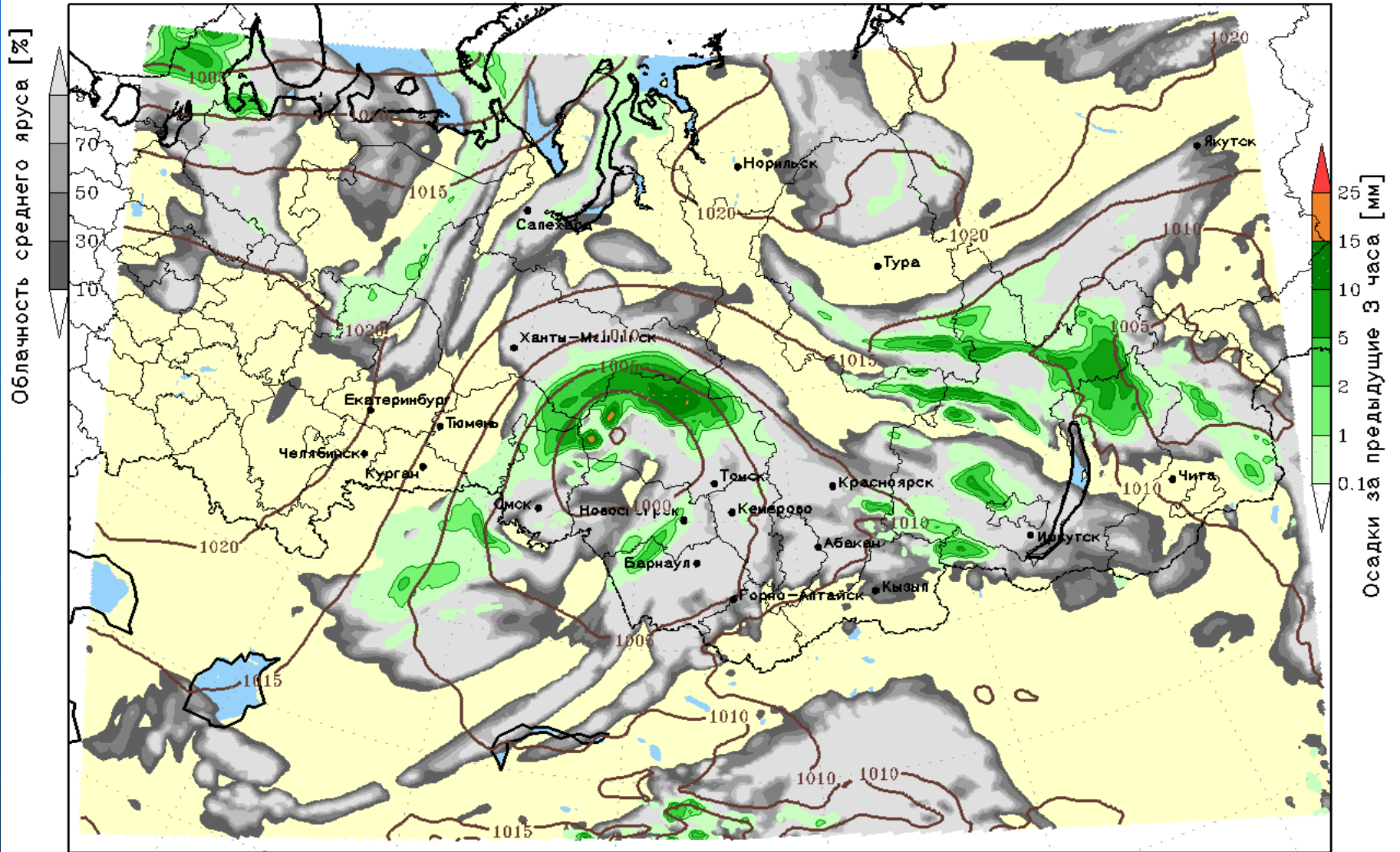
Сибирский центр
ФГБУ «НИЦ «ПЛАНЕТА»
Россия, 630099, г. Новосибирск
ул. Советская, 30
Тел. (383) 222-33-07
Факс (383) 222-33-07
E-mail: avn@rcpod.siberia.net
<http://www.rcpod.ru>

Монтаж космических изображений КА NOAA
(AVHRR 0,58 - 3,93 мкм)

Время по Гринвичу

21.09.12 05:07 GMT
21.09.12 06:46 GMT

03:00 19сен 2012 (UTC+0): Р ур.моря, облачность, осадки

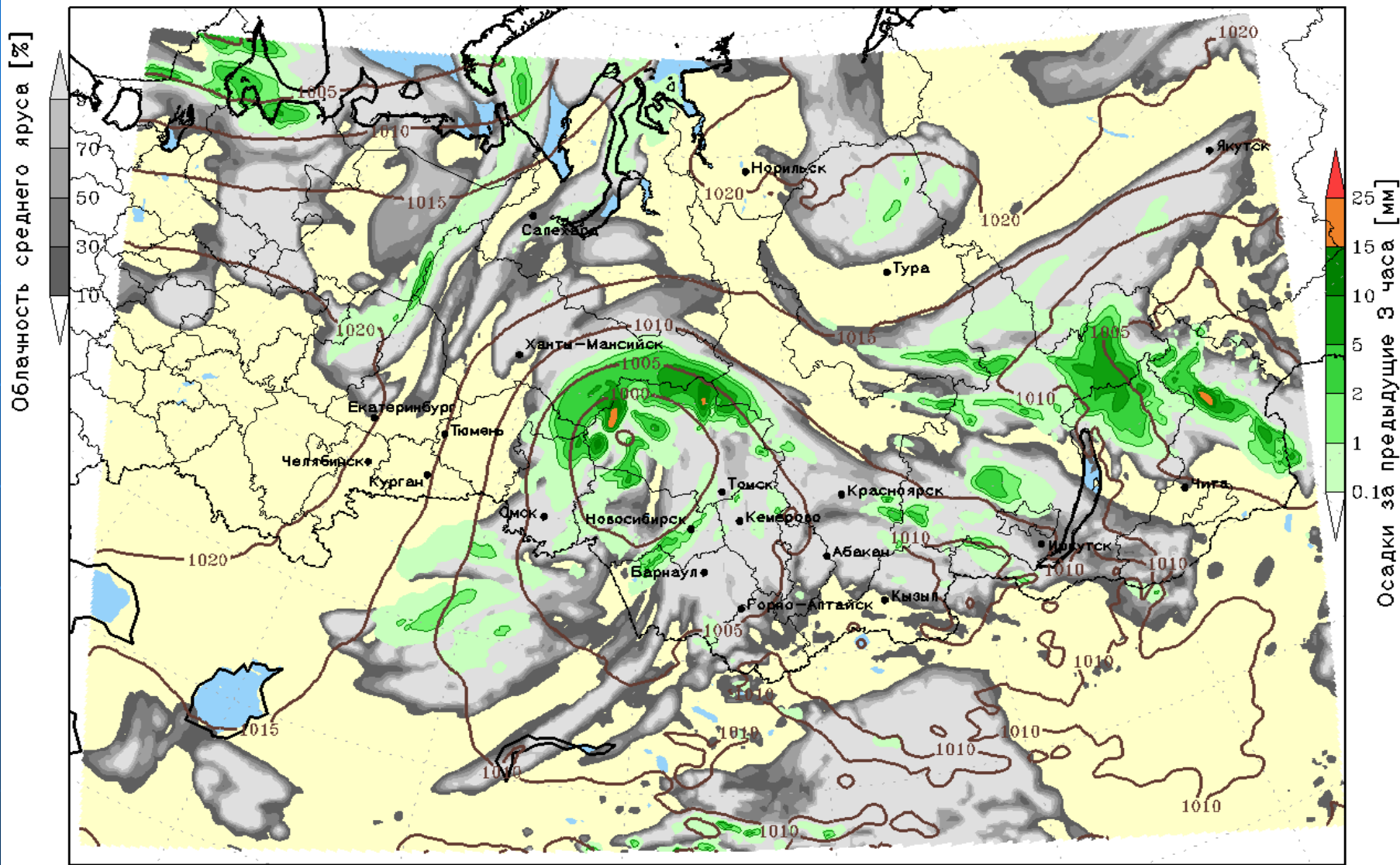


Прогноз на 3ч. от 00:00 19сен 2012 (UTC+0)

COSMO-SIB 14км

— Давление на уровне моря

06:00 19сен 2012 (UTC+0): Р ур.моря, облачность, осадки

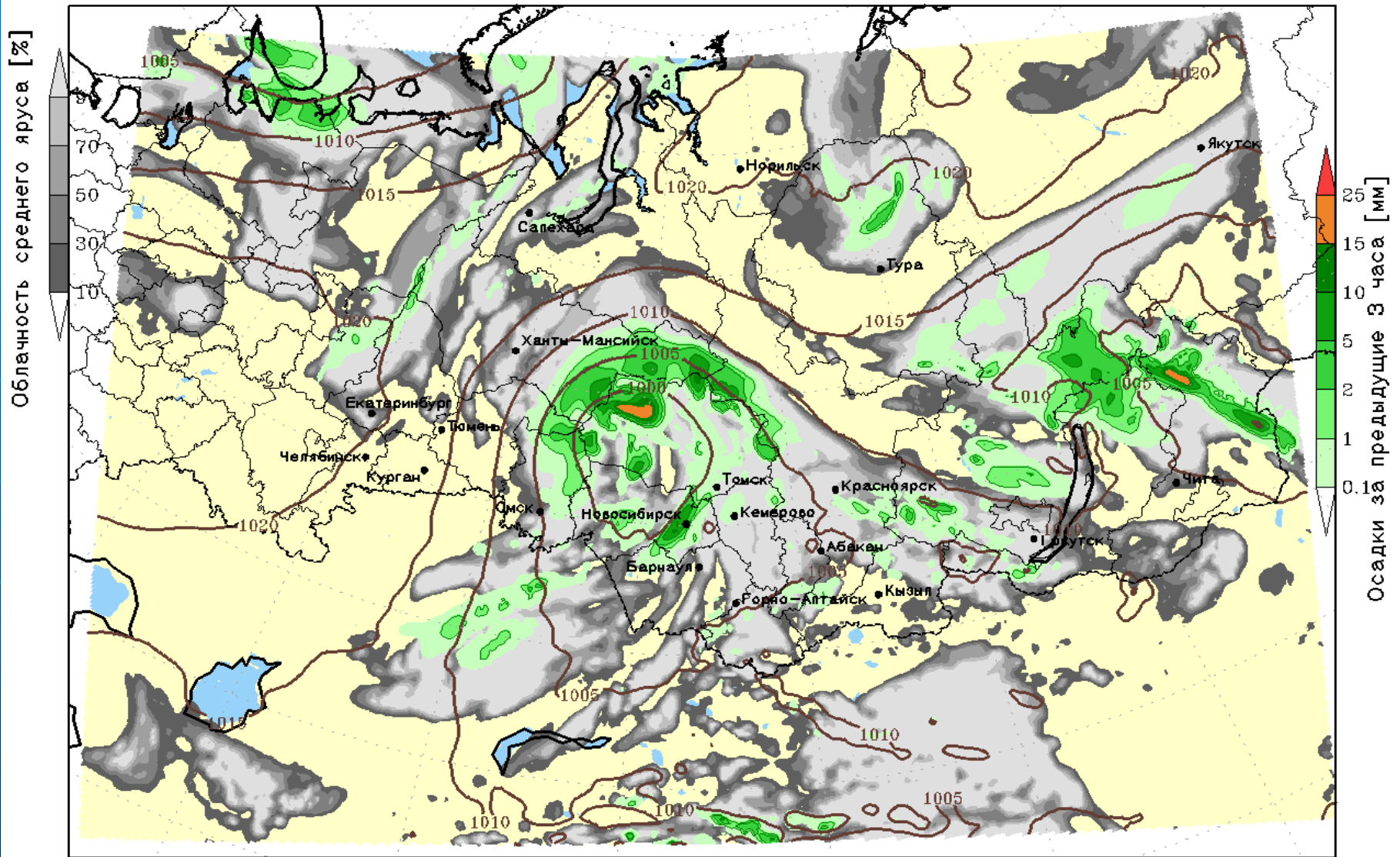


Прогноз на 6ч. от 00:00 19сен 2012 (UTC+0)

COSMO-SIB 14км

— Давление на уровне моря

09:00 19сен 2012 (UTC+0): Р ур.моря, облачность, осадки

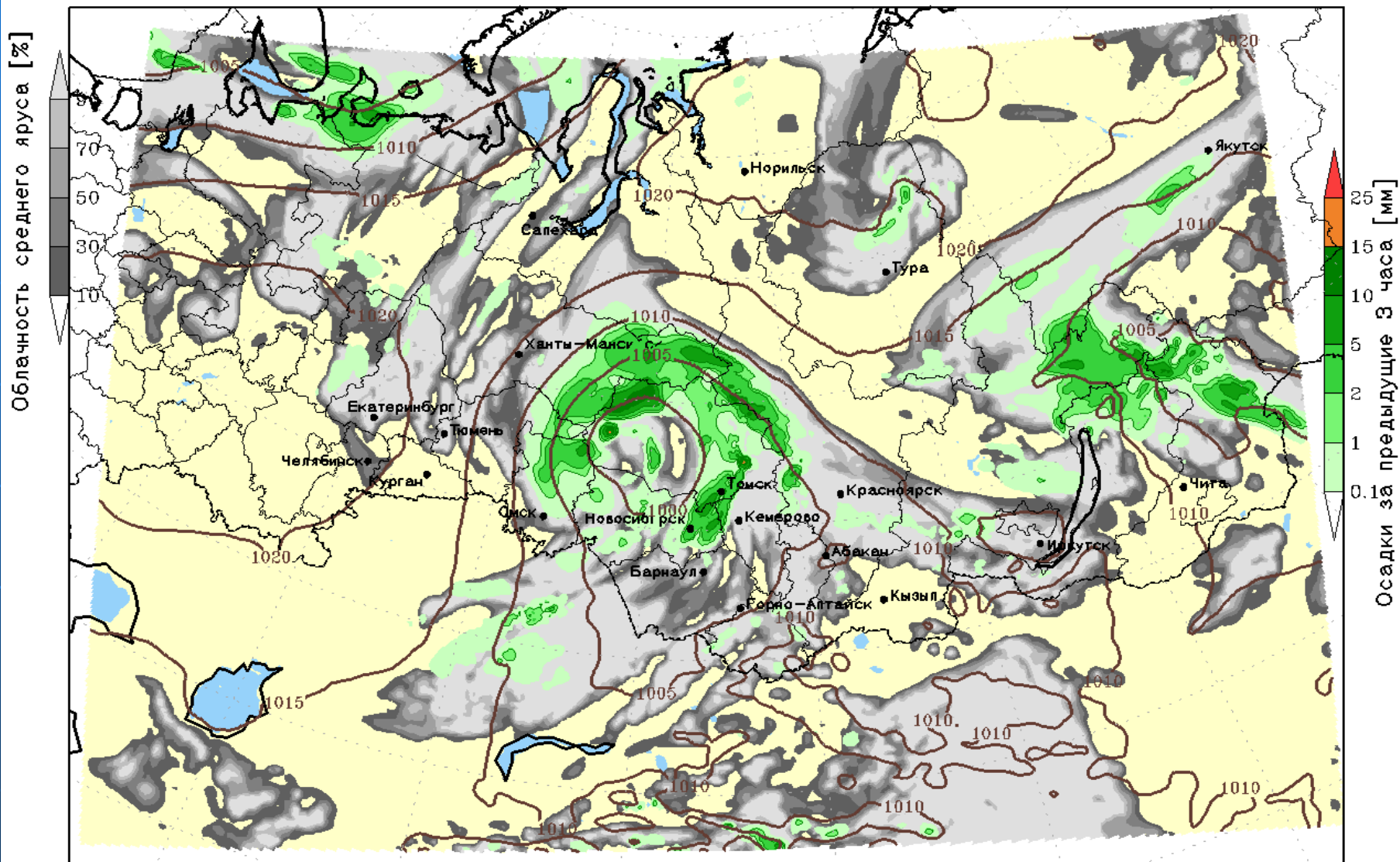


Прогноз на 9ч. от 00:00 19сен 2012 (UTC+0)

COSMO-SIB 14км

— Давление на уровне моря

12:00 19сен 2012 (UTC+0): Р ур.моря, облачность, осадки

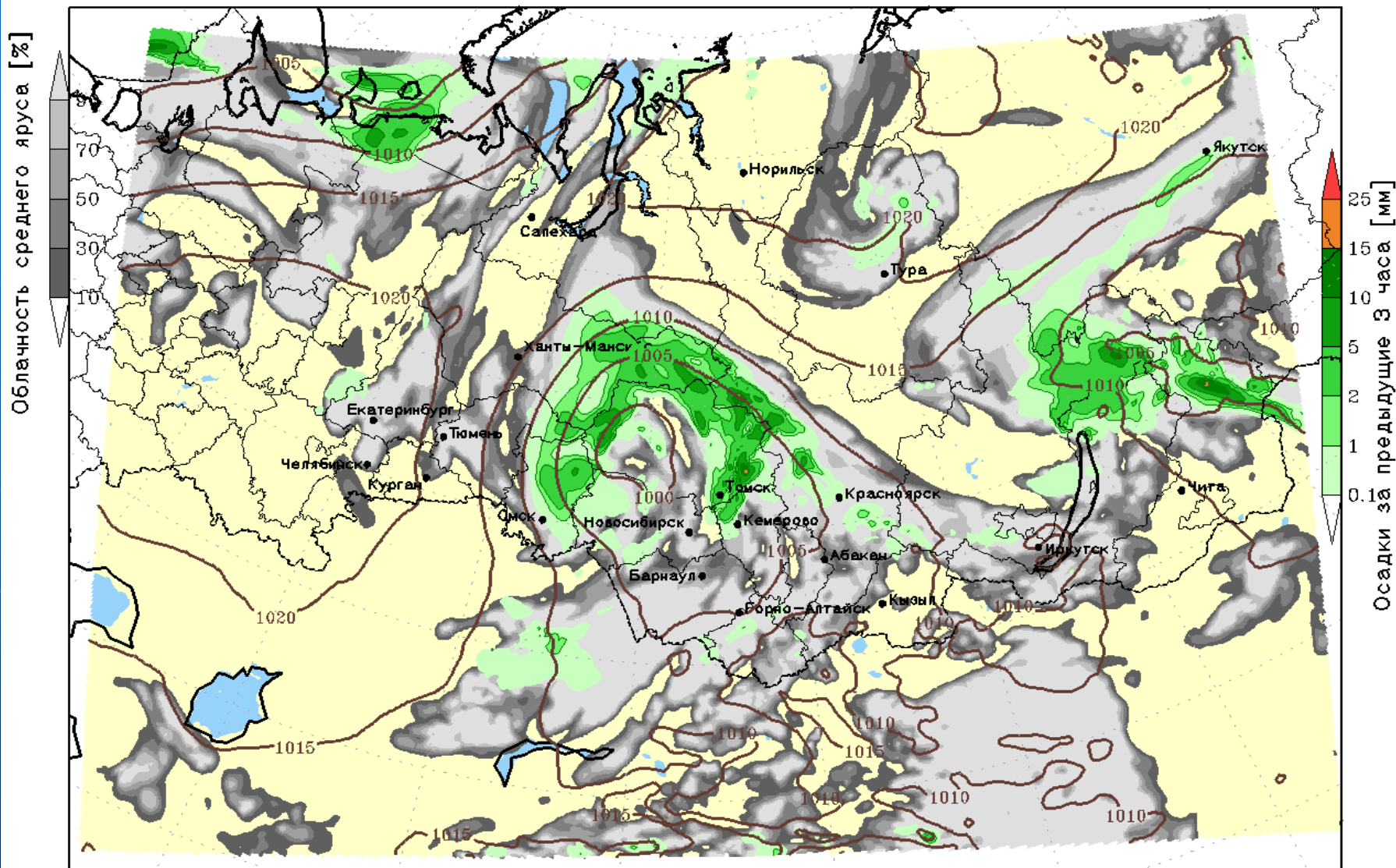


Прогноз на 12ч. от 00:00 19сен 2012 (UTC+0)

COSMO-SIB 14км

— Давление на уровне моря

15:00 19сен 2012 (UTC+0): Р ур.моря, облачность, осадки

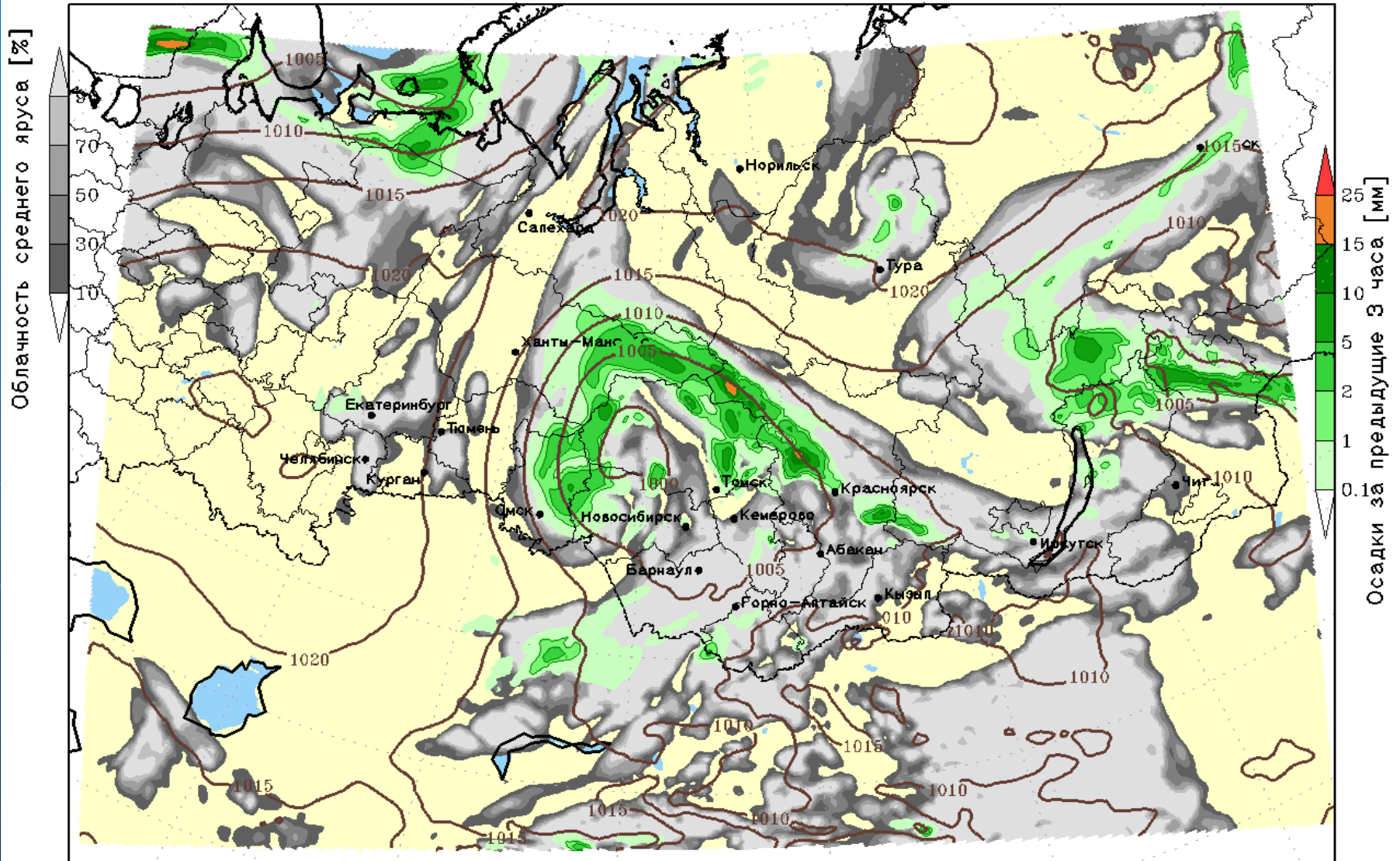


Прогноз на 15ч. от 00:00 19сен 2012 (UTC+0)

COSMO-SIB 14км

— Давление на уровне моря

18:00 19сен 2012 (UTC+0): Р ур.моря, облачность, осадки

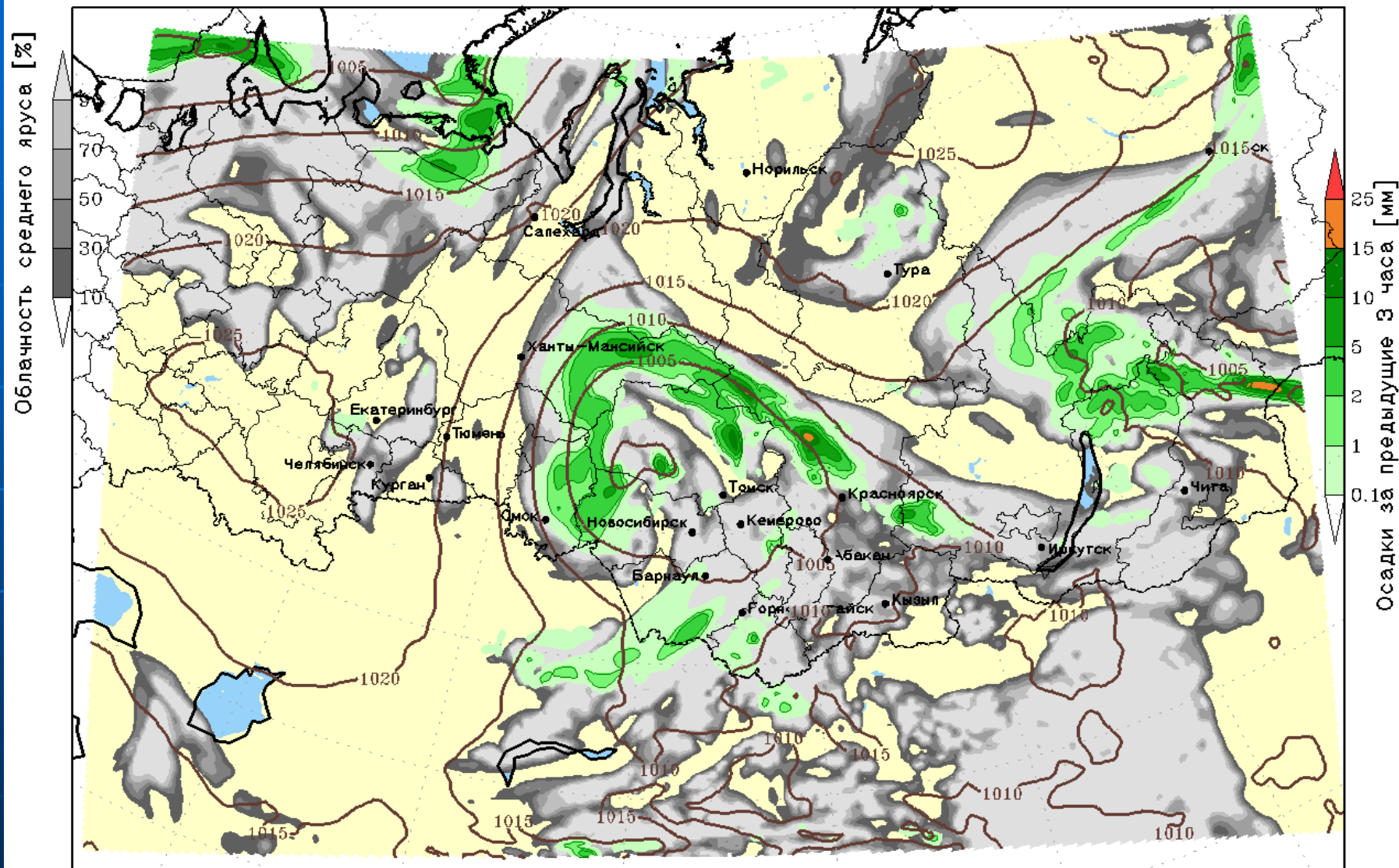


Прогноз на 18ч. от 00:00 19сен 2012 (UTC+0)

COSMO-SIB 14км

— Давление на уровне моря

21:00 19сен 2012 (UTC+0): Р ур.моря, облачность, осадки

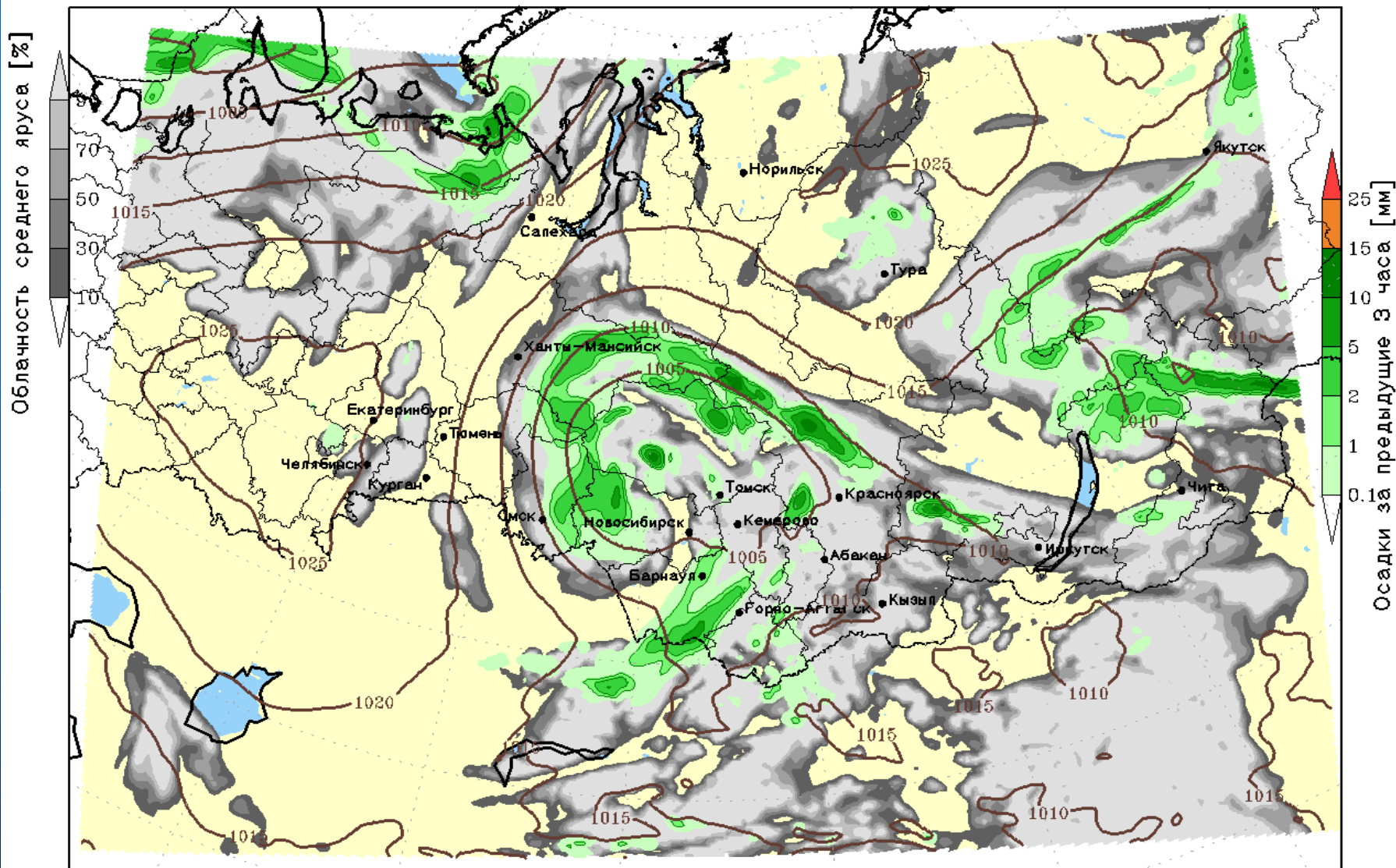


Прогноз на 21ч. от 00:00 19сен 2012 (UTC+0)

COSMO-SIB 14км

— Давление на уровне моря

00:00 20сен 2012 (UTC+0): Р ур.моря, облачность, осадки

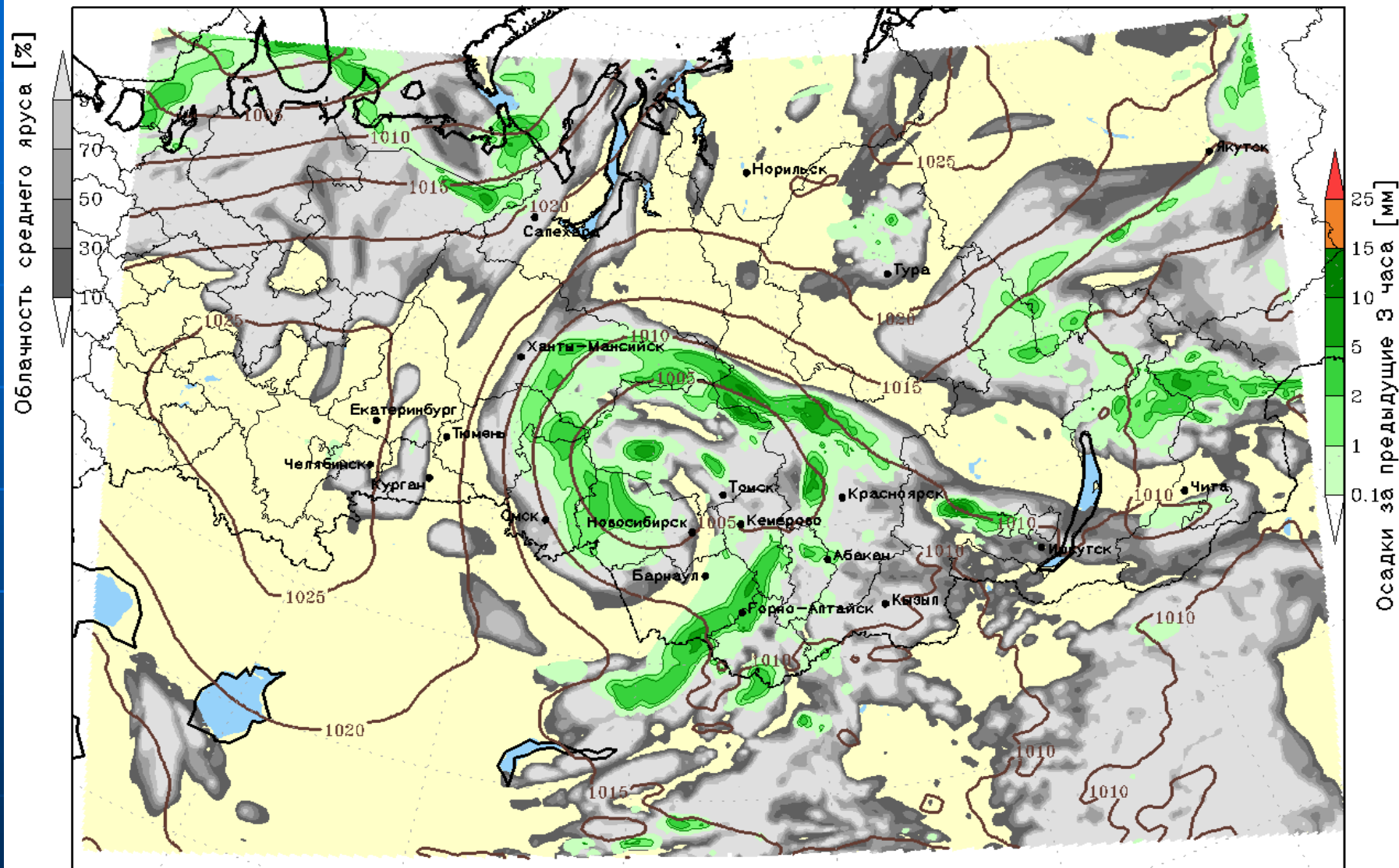


Прогноз на 24ч. от 00:00 19сен 2012 (UTC+0)

COSMO-SIB 14км

— Давление на уровне моря

03:00 20сен 2012 (UTC+0): Р ур.моря, облачность, осадки

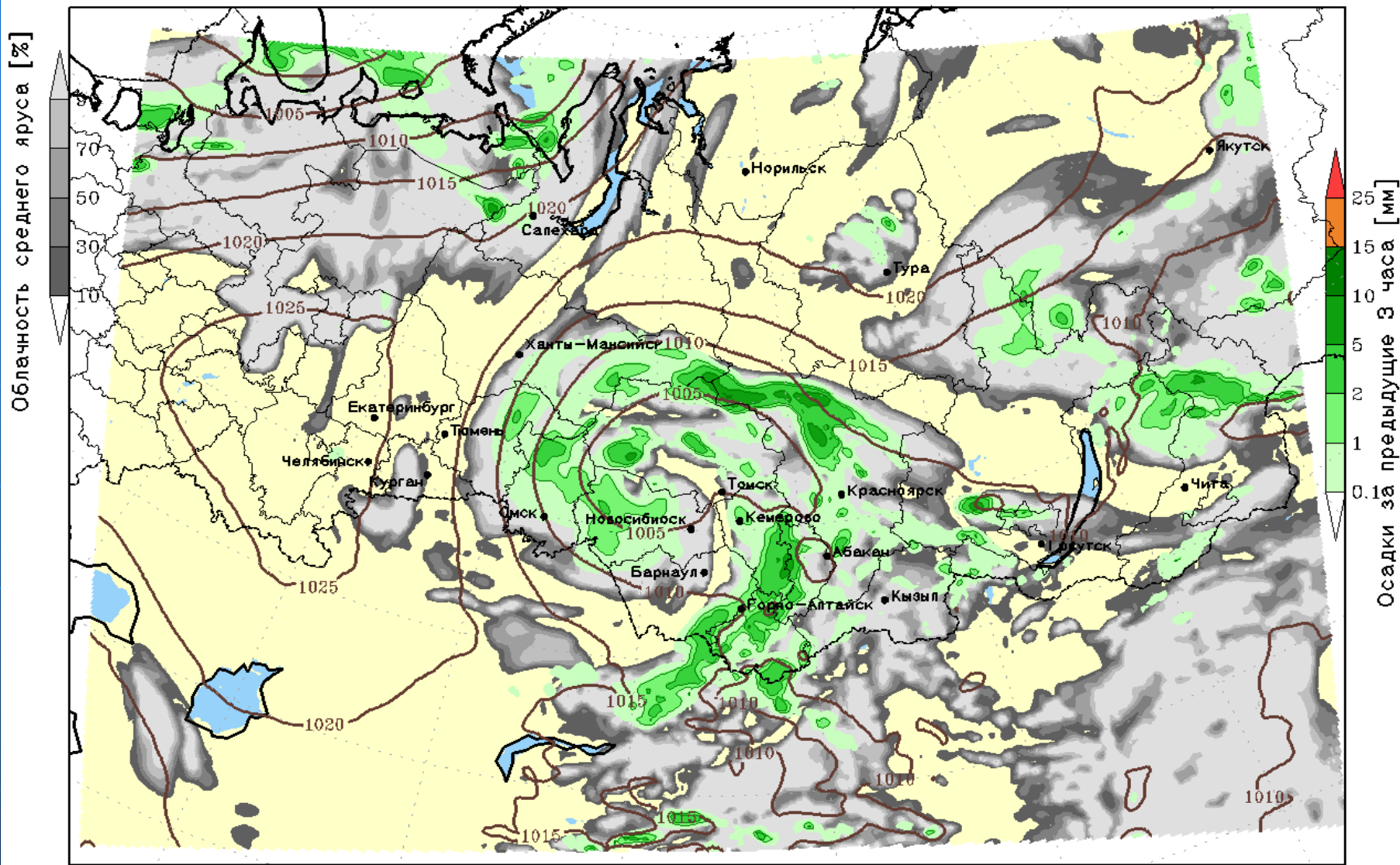


Прогноз на 27ч. от 00:00 19сен 2012 (UTC+0)

COSMO-SIB 14км

— Давление на уровне моря

06:00 20сен 2012 (UTC+0): Р ур. моря, облачность, осадки

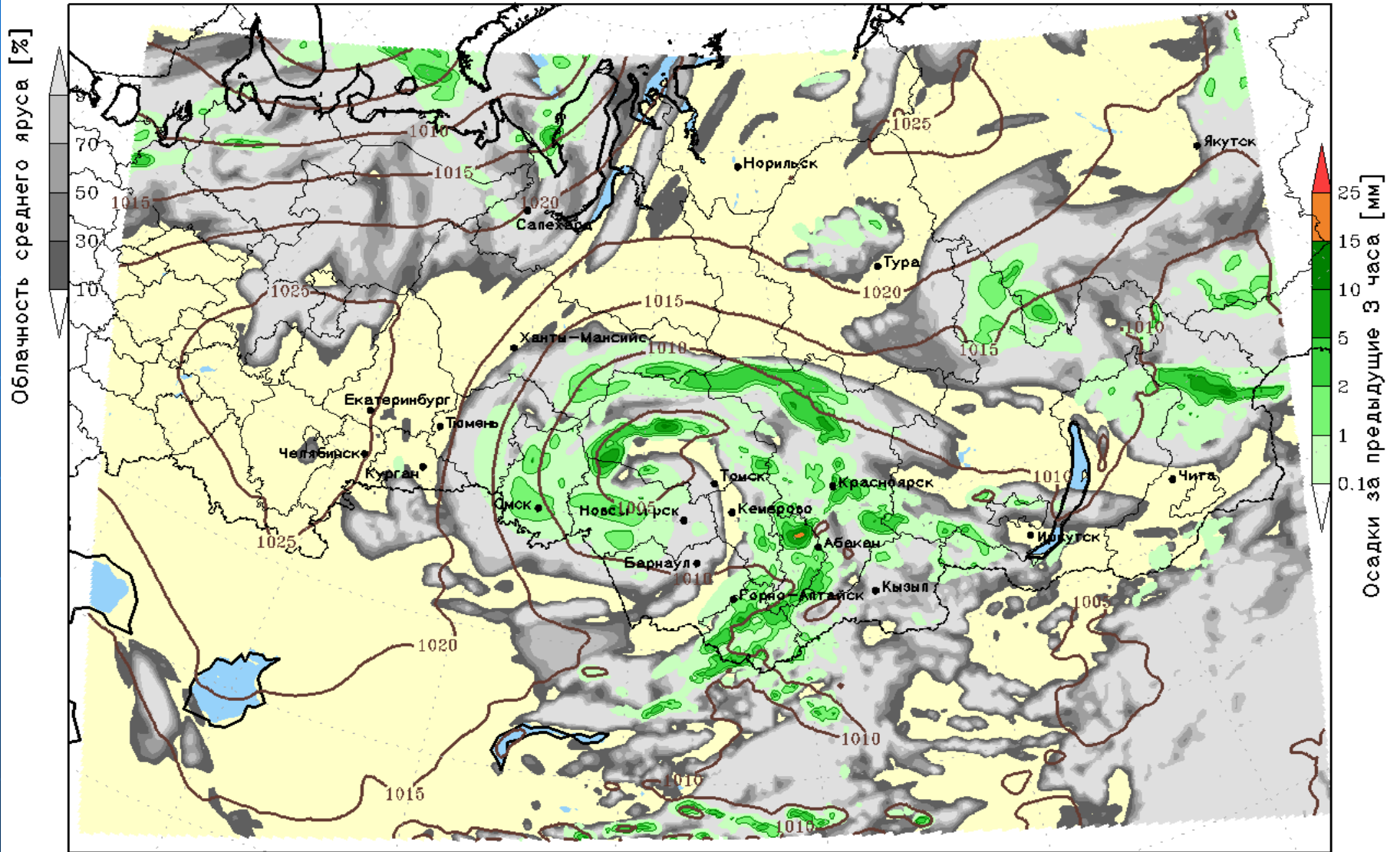


Прогноз на 30ч. от 00:00 19сен 2012 (UTC+0)

COSMO-SIB 14км

— Давление на уровне моря

09:00 20сен 2012 (UTC+0): Р ур.моря, облачность, осадки

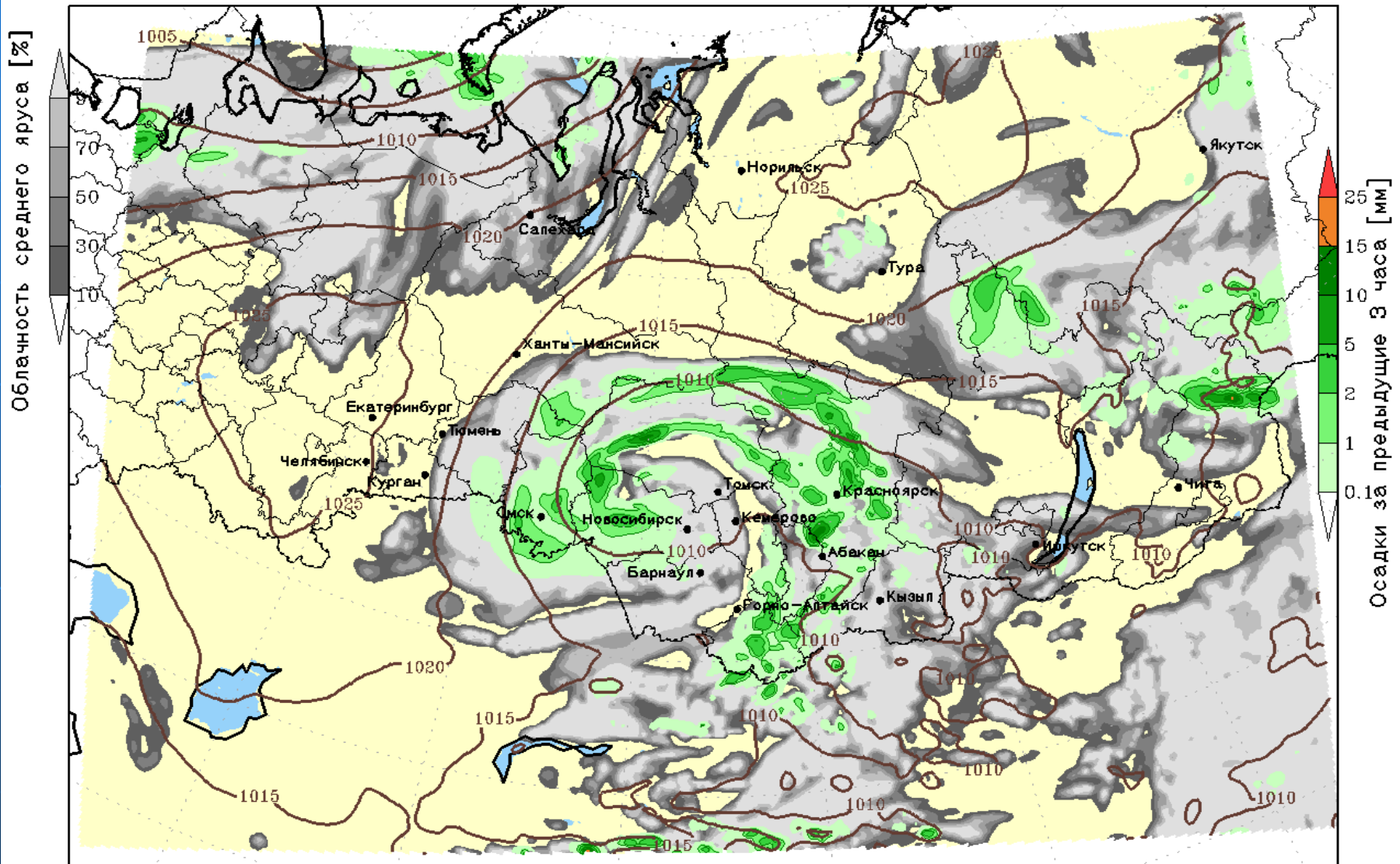


Прогноз на 33ч. от 00:00 19сен 2012 (UTC+0)

COSMO-SIB 14км

— Давление на уровне моря

12:00 20сен 2012 (UTC+0): Р ур.моря, облачность, осадки

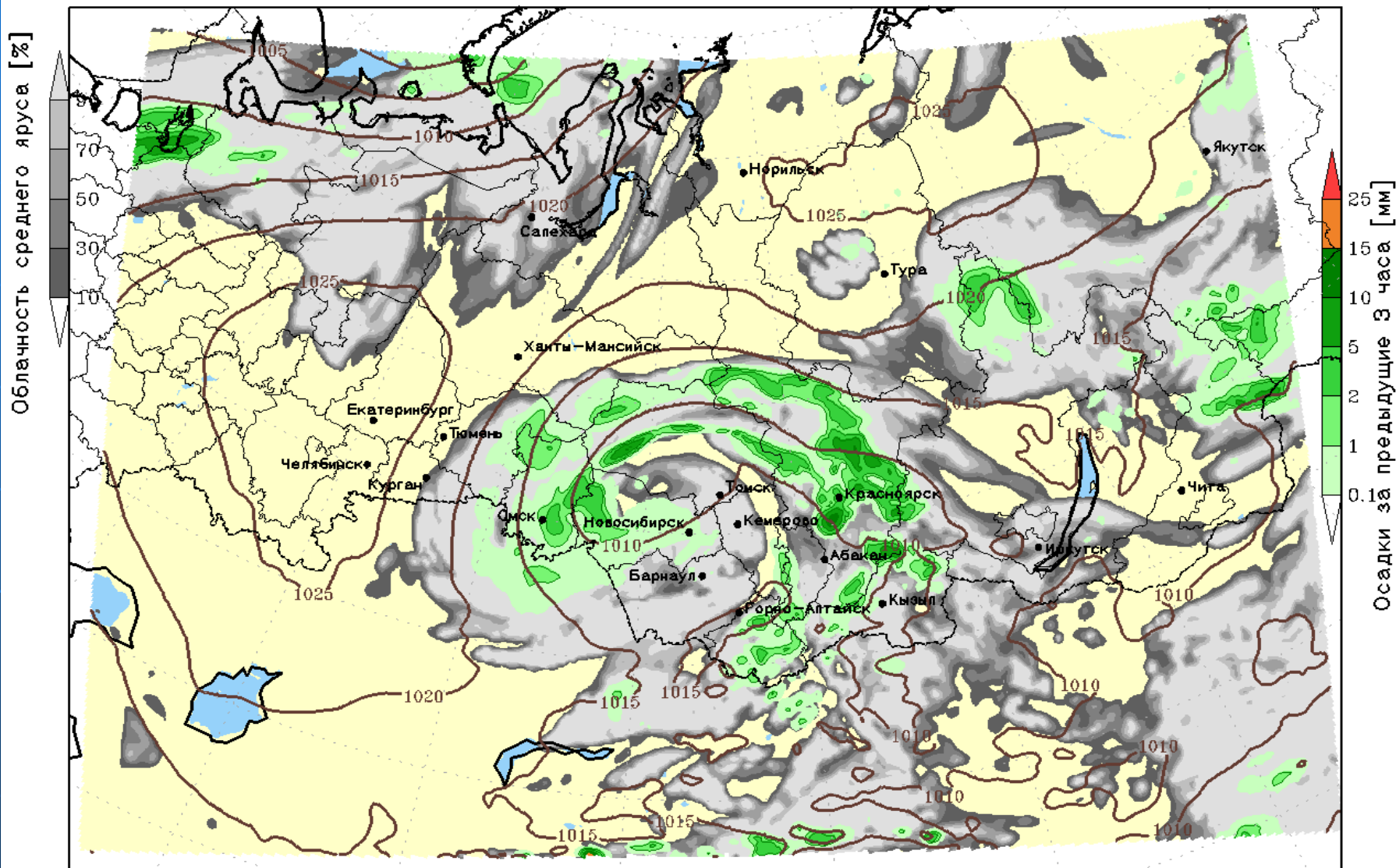


Прогноз на 36ч. от 00:00 19сен 2012 (UTC+0)

COSMO-SIB 14км

— Давление на уровне моря

15:00 20сен 2012 (UTC+0): Р ур.моря, облачность, осадки

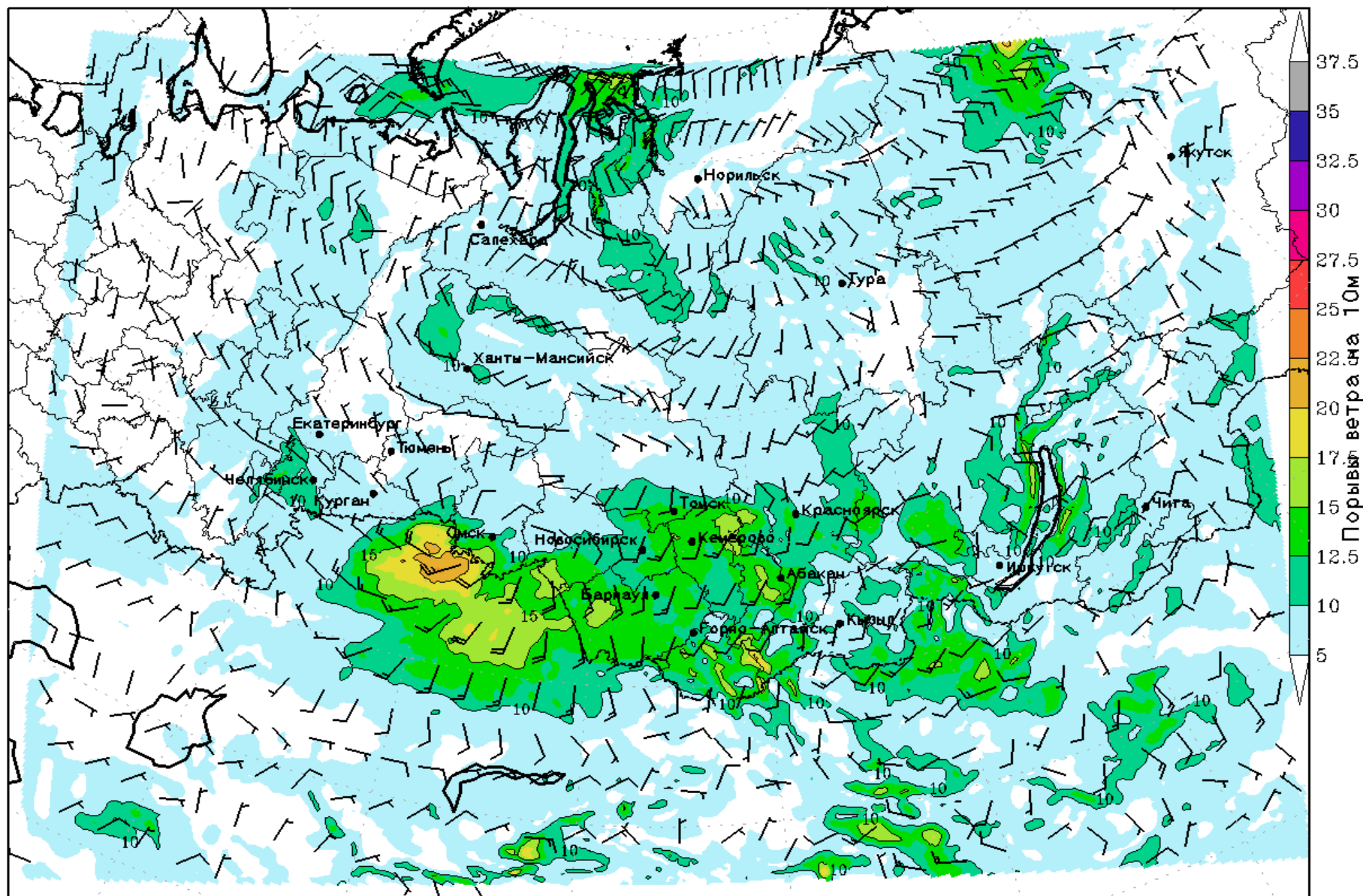


Прогноз на 39ч. от 00:00 19сен 2012 (UTC+0)

COSMO-SIB 14км

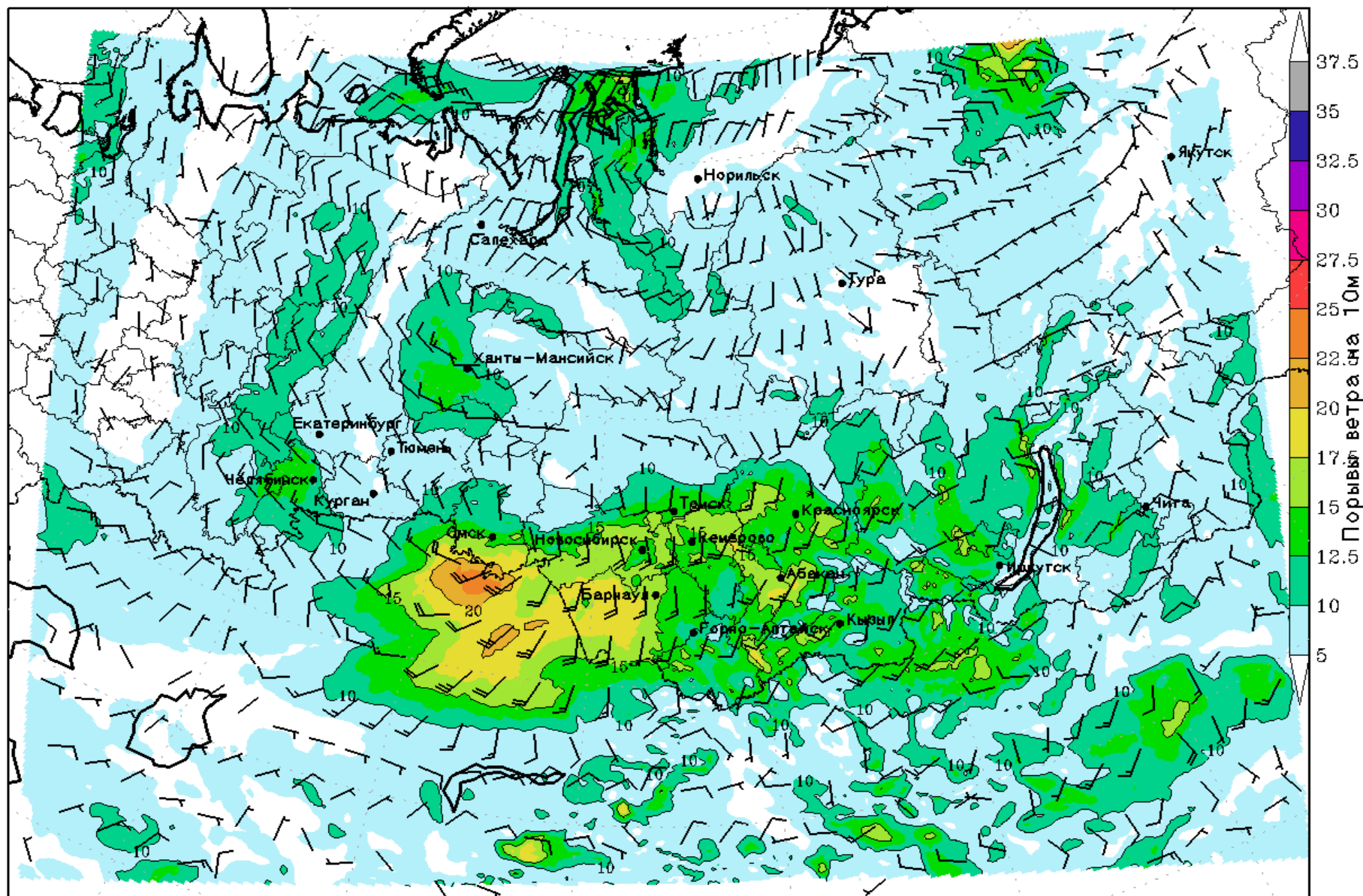
— Давление на уровне моря

03:00 05мая 2012 (UTC+0): Ветер на 10м



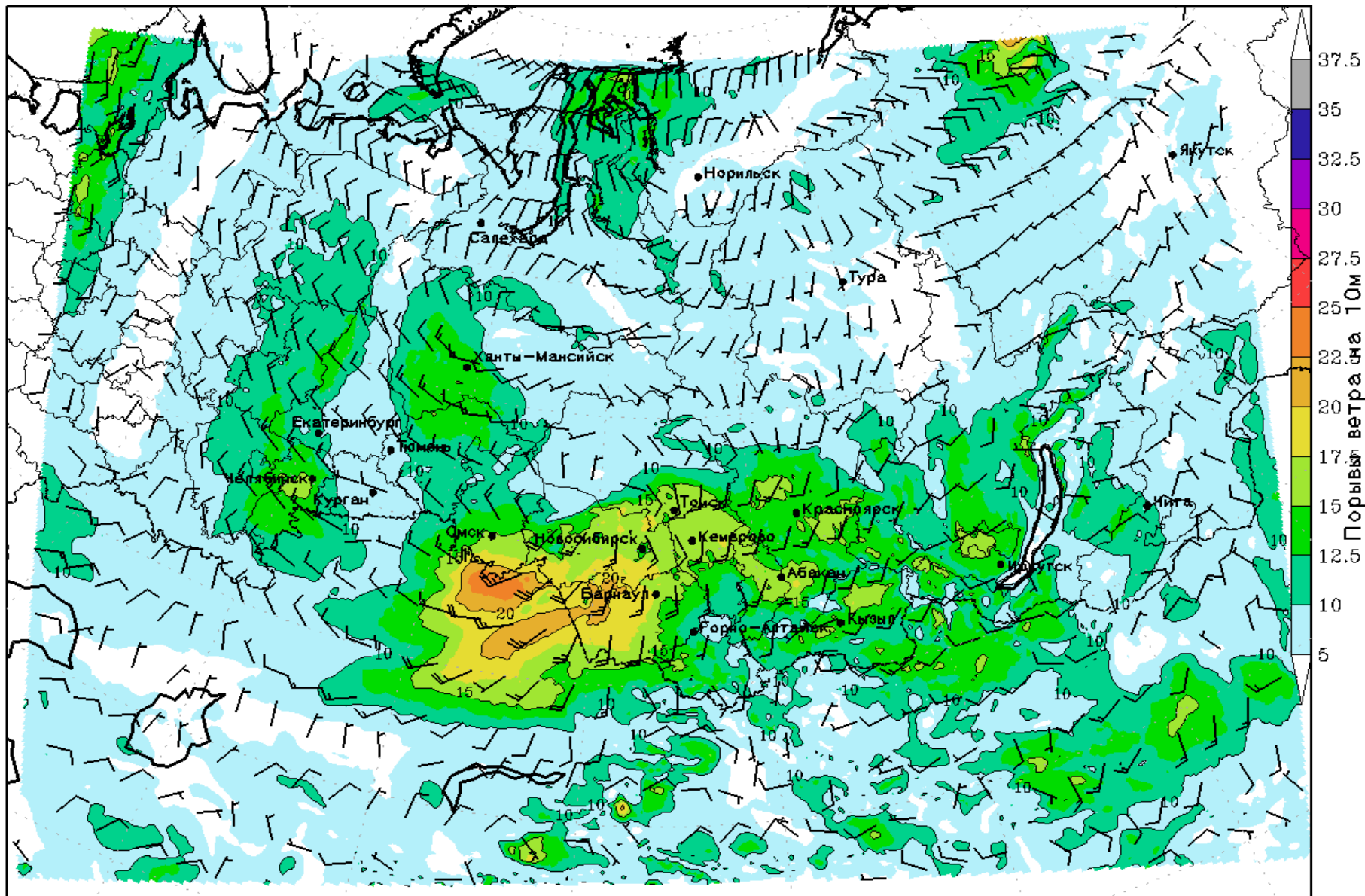
Прогноз на 15ч. от 12:00 04мая 2012 (UTC+0) — ветер на 10м
COSMO-SIB 14км

06:00 05мая 2012 (UTC+0): Ветер на 10м



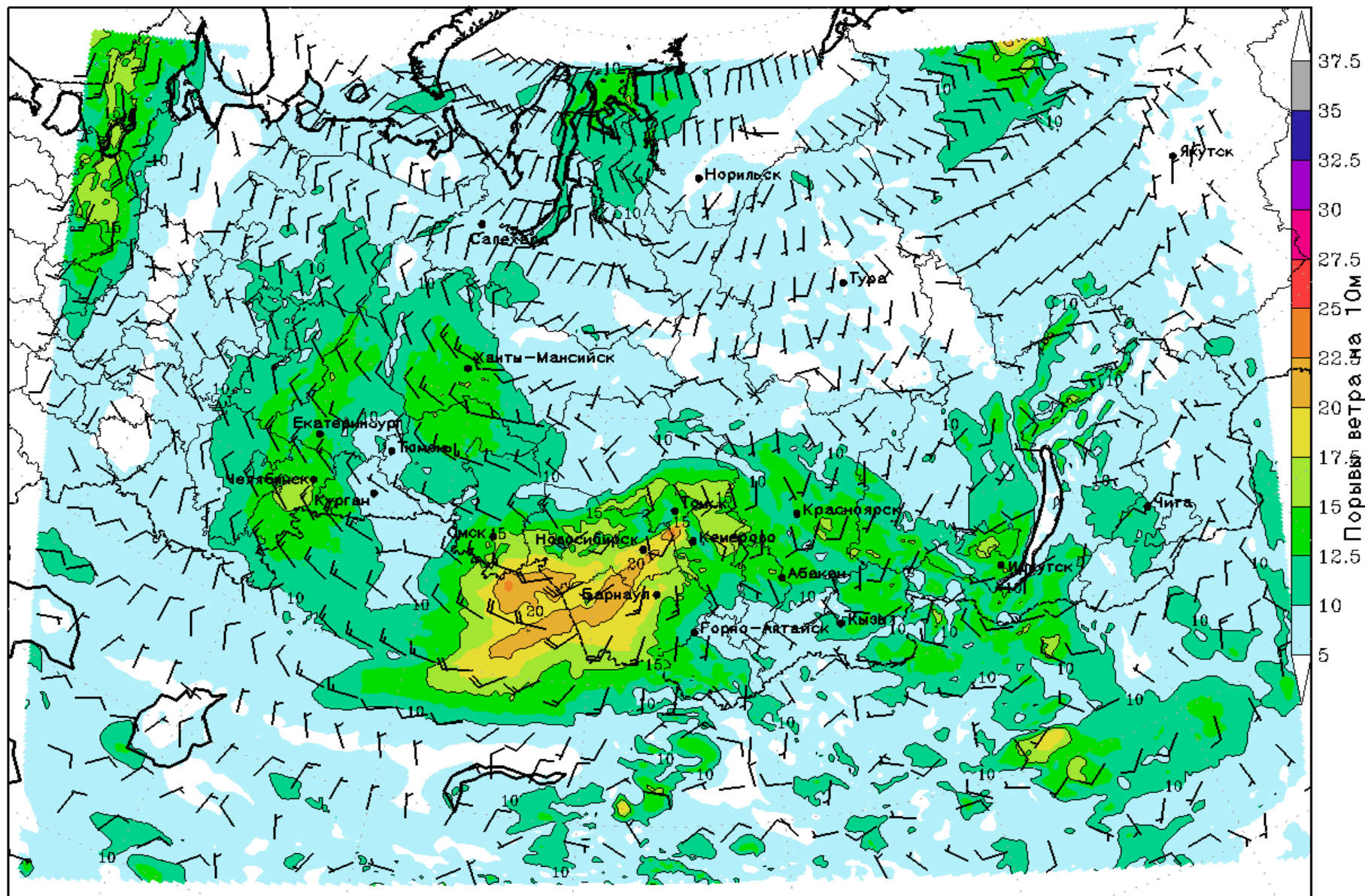
Прогноз на 18ч. от 12:00 04мая 2012 (UTC+0) | ветер на 10м
COSMO-SIB 14км

09:00 05мая 2012 (UTC+0): Ветер на 10м



Прогноз на 21ч. от 12:00 04мая 2012 (UTC+0) — ветер на 10м
COSMO-SIB 14км

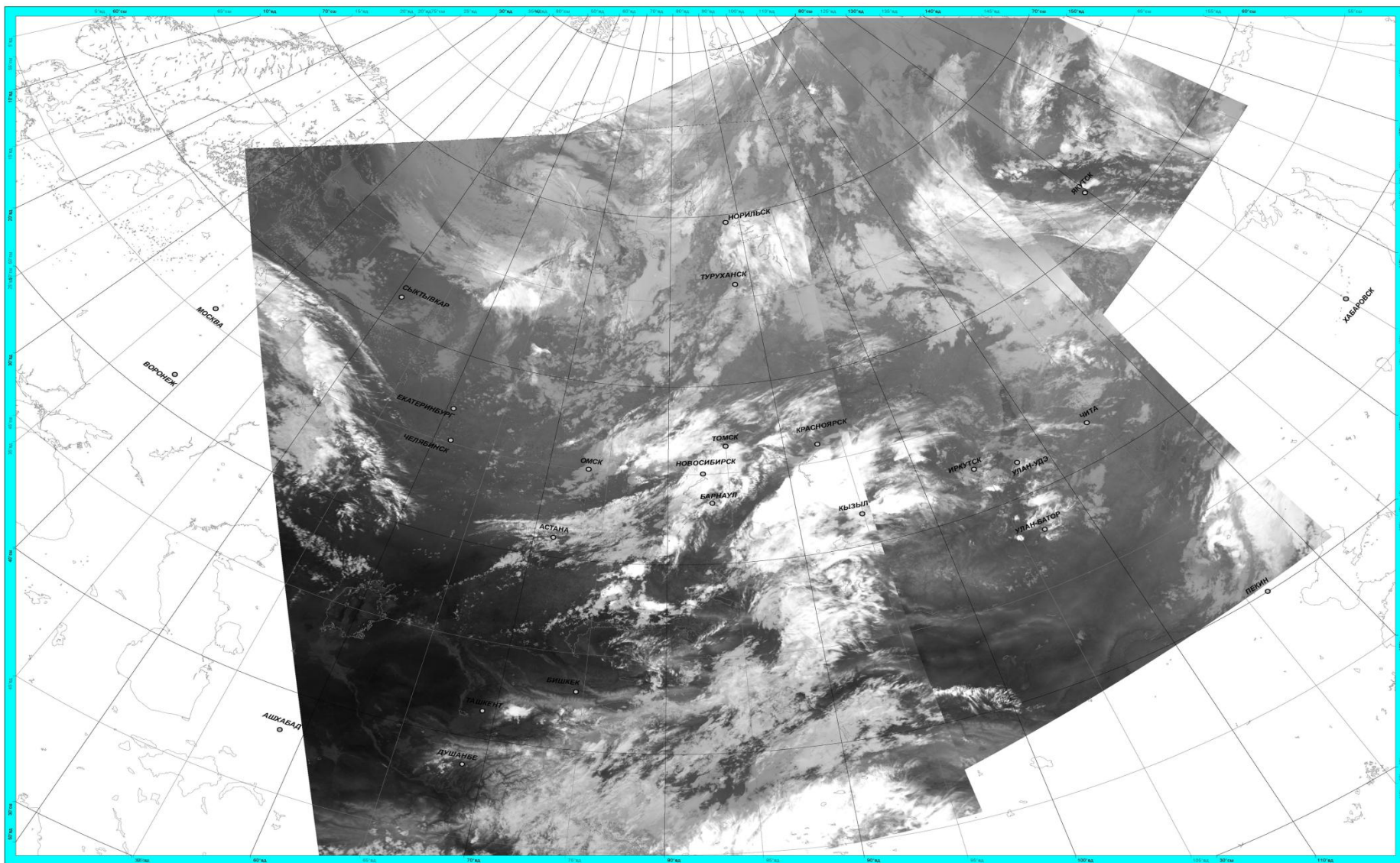
12:00 05мая 2012 (UTC+0): Ветер на 10м



Прогноз на 24ч. от 12:00 04мая 2012 (UTC+0) — ветер на 10м
COSMO-SIB 14км



ФЕДЕРАЛЬНАЯ СЛУЖБА ПО ГИДРОМЕТЕОРОЛОГИИ И МОНИТОРИНГУ ОКРУЖАЮЩЕЙ СРЕДЫ
ФГБУ «НАУЧНО-ИССЛЕДОВАТЕЛЬСКИЙ ЦЕНТР КОСМИЧЕСКОЙ ГИДРОМЕТЕОРОЛОГИИ "ПЛАНЕТА»
СИБИРСКИЙ ЦЕНТР



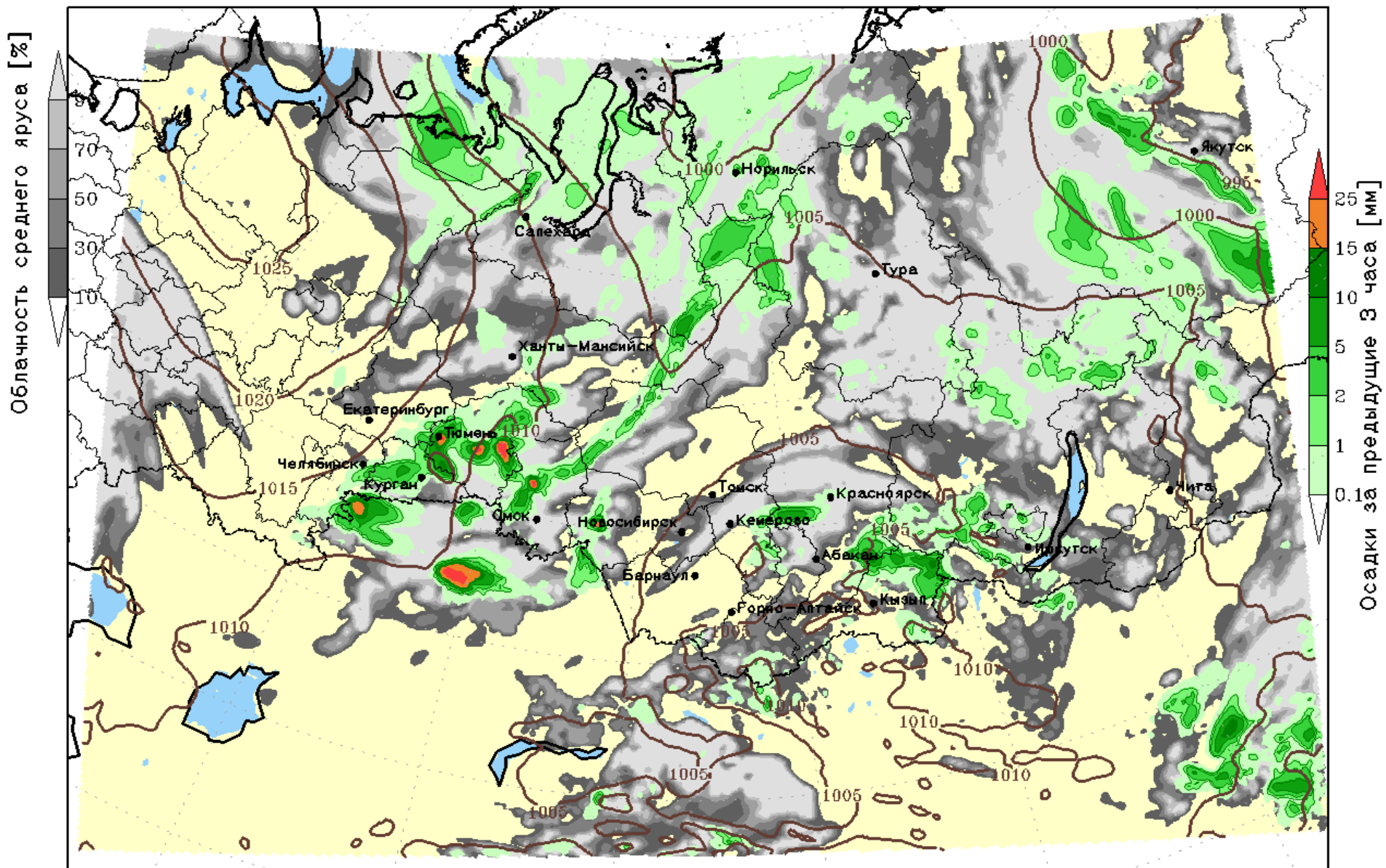
Сибирский центр
ФГБУ «НИЦ «ПЛАНЕТА»
Россия, 630099, г. Новосибирск
ул. Советская, 30
Тел. (383) 222-33-07
Факс (383) 222-33-07
E-mail: avn@rcpod.siberia.net
<http://www.rcpod.ru>

Монтаж космических изображений КА NOAA
(AVHRR 10,3 - 11,3 мкм)

Время по Гринвичу

14.08.12	11:27 GMT
14.08.12	13:03 GMT
14.08.12	14:44 GMT

06:00 14авг 2012 (UTC+0): Р ур.моря, облачность, осадки

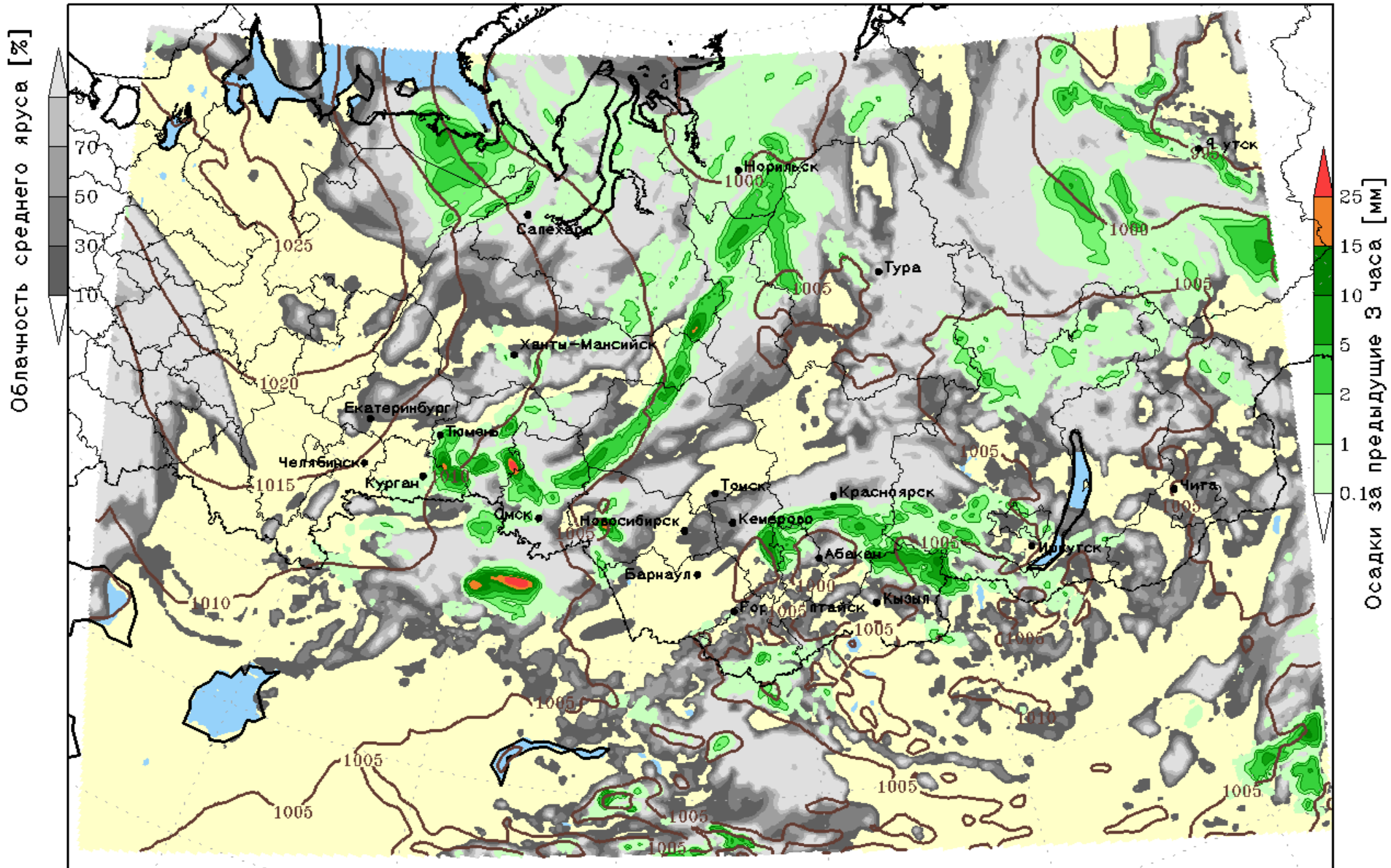


Прогноз на 6ч. от 00:00 14авг 2012 (UTC+0)

COSMO-SIB 14км

— Давление на уровне моря

09:00 14авг 2012 (UTC+0): Р ур.моря, облачность, осадки

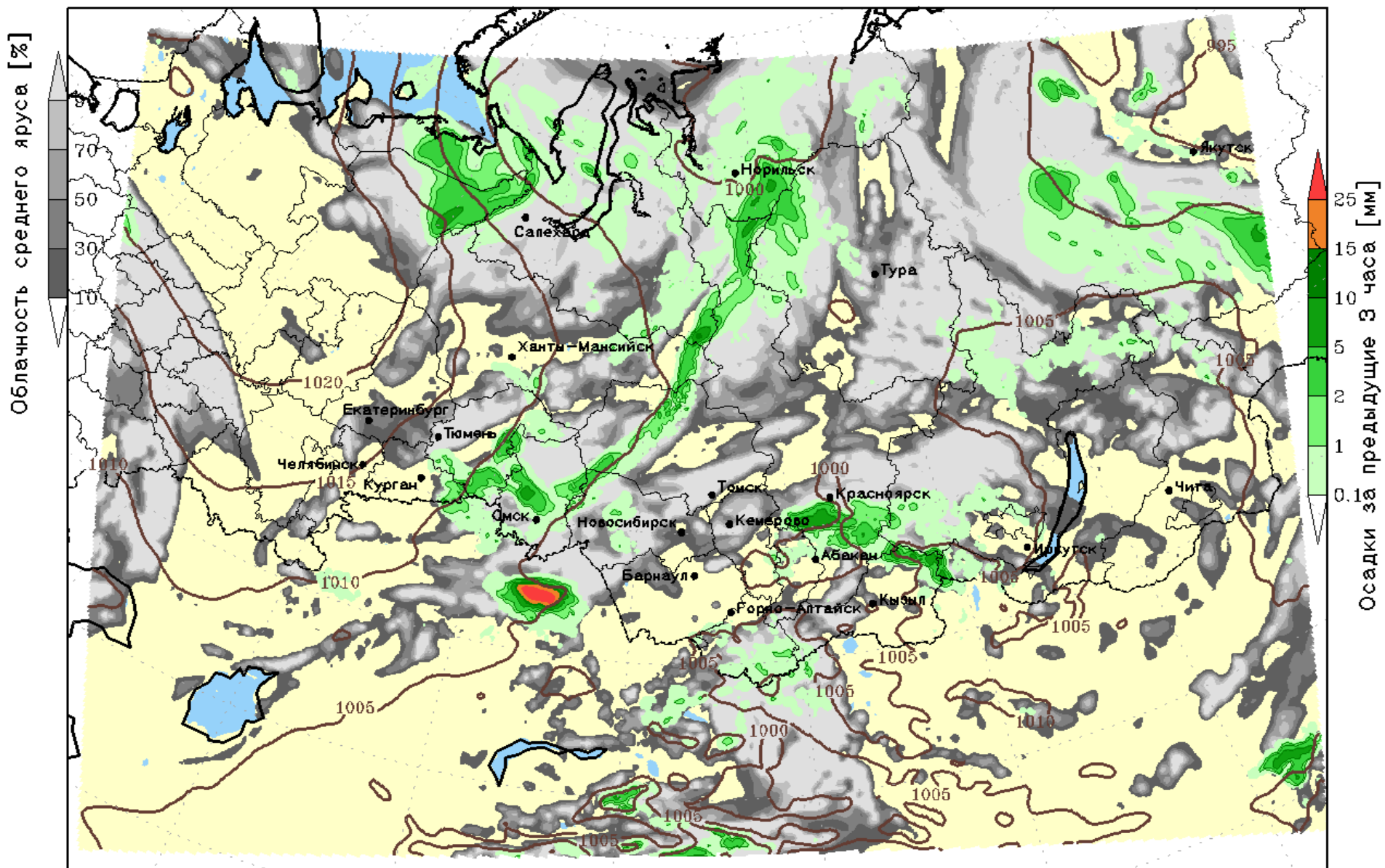


Прогноз на 9ч. от 00:00 14авг 2012 (UTC+0)

COSMO-SIB 14км

— Давление на уровне моря

12:00 14авг 2012 (UTC+0): Р ур.моря, облачность, осадки

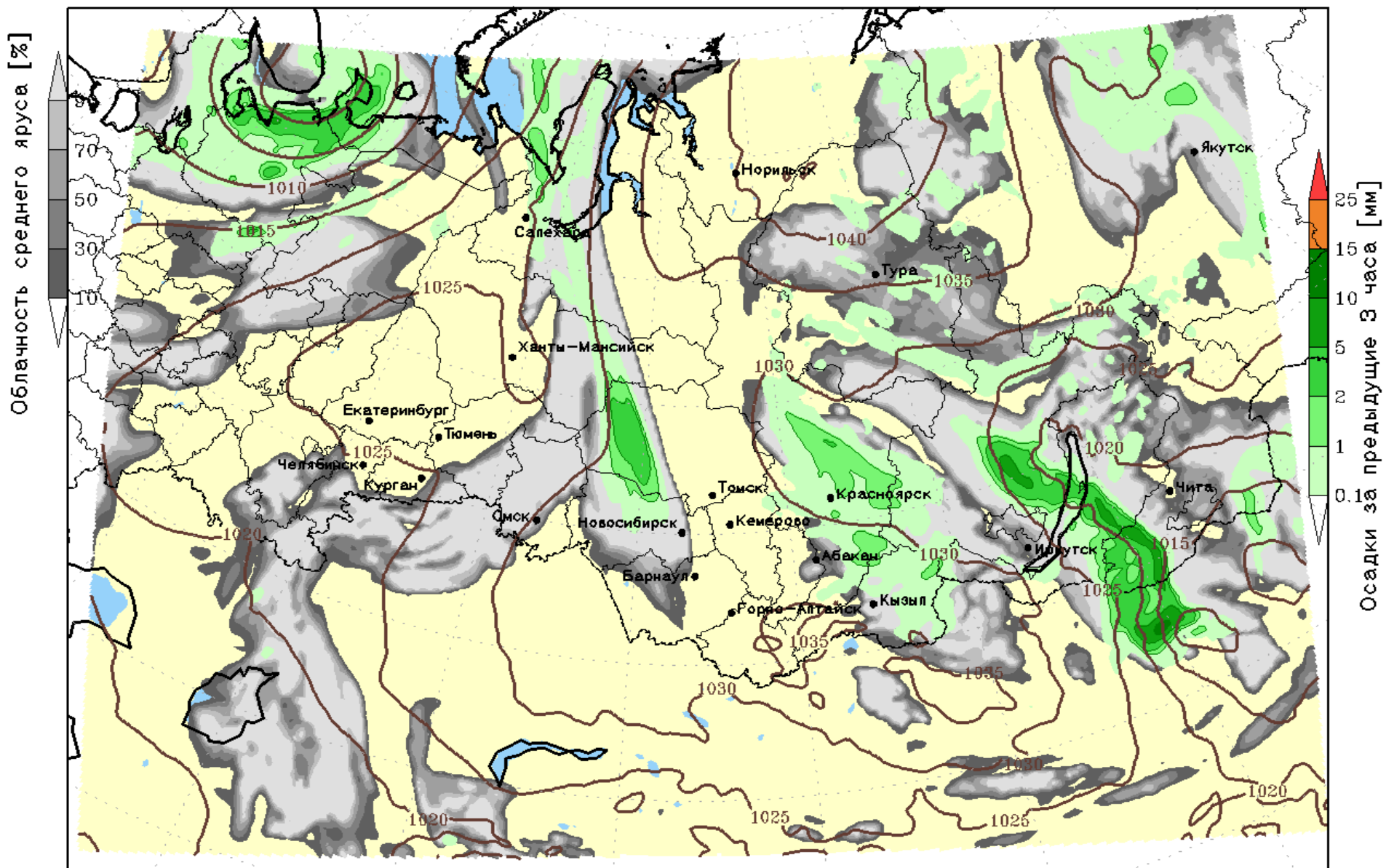


Прогноз на 12ч. от 00:00 14авг 2012 (UTC+0)

COSMO-SIB 14км

— Давление на уровне моря

00:00 12окт 2012 (UTC+0): Р ур. моря, облачность, осадки

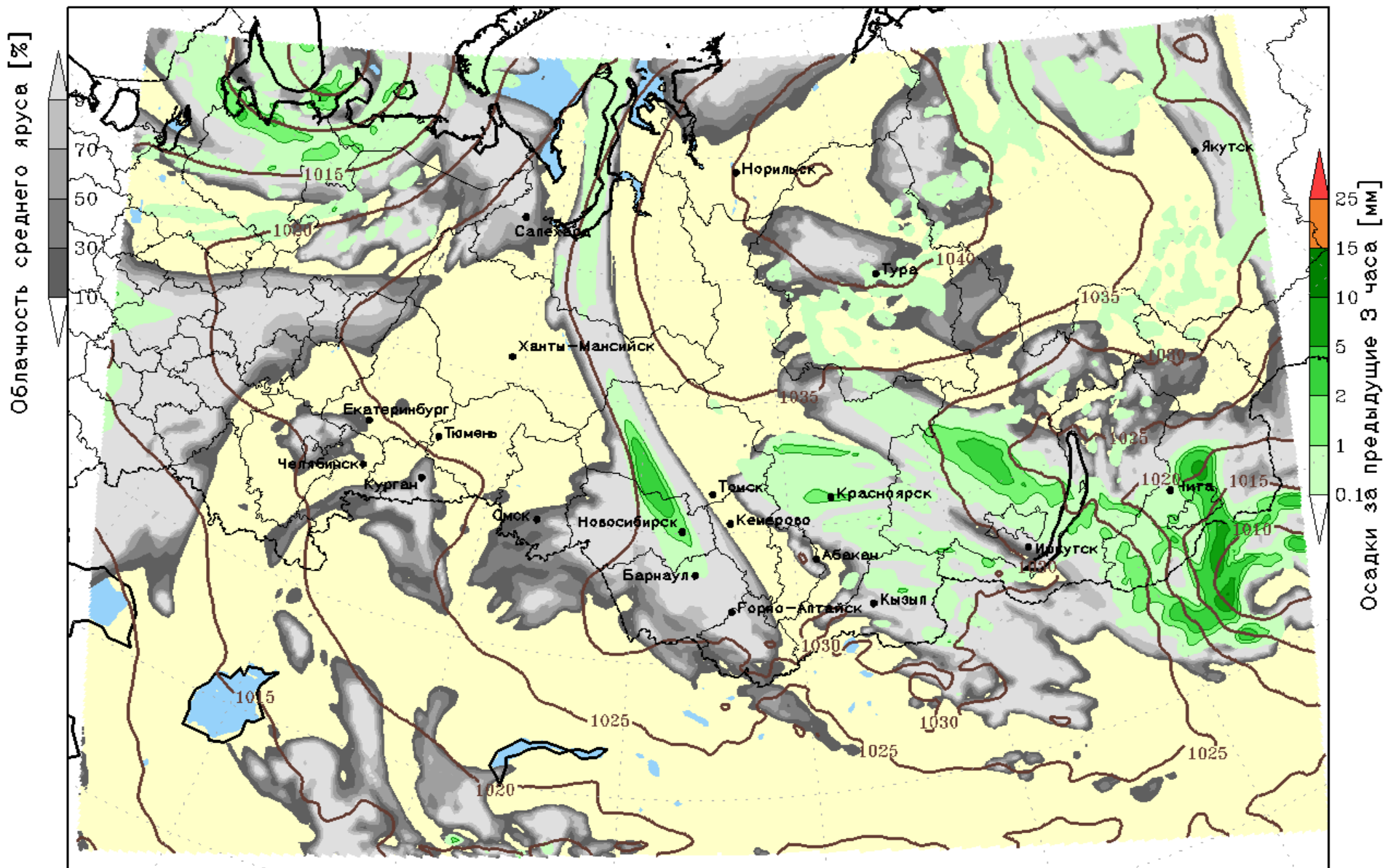


Прогноз на 24ч. от 00:00 11окт 2012 (UTC+0)

COSMO-SIB 14км

— Давление на уровне моря

12:00 12окт 2012 (UTC+0): Р ур.моря, облачность, осадки

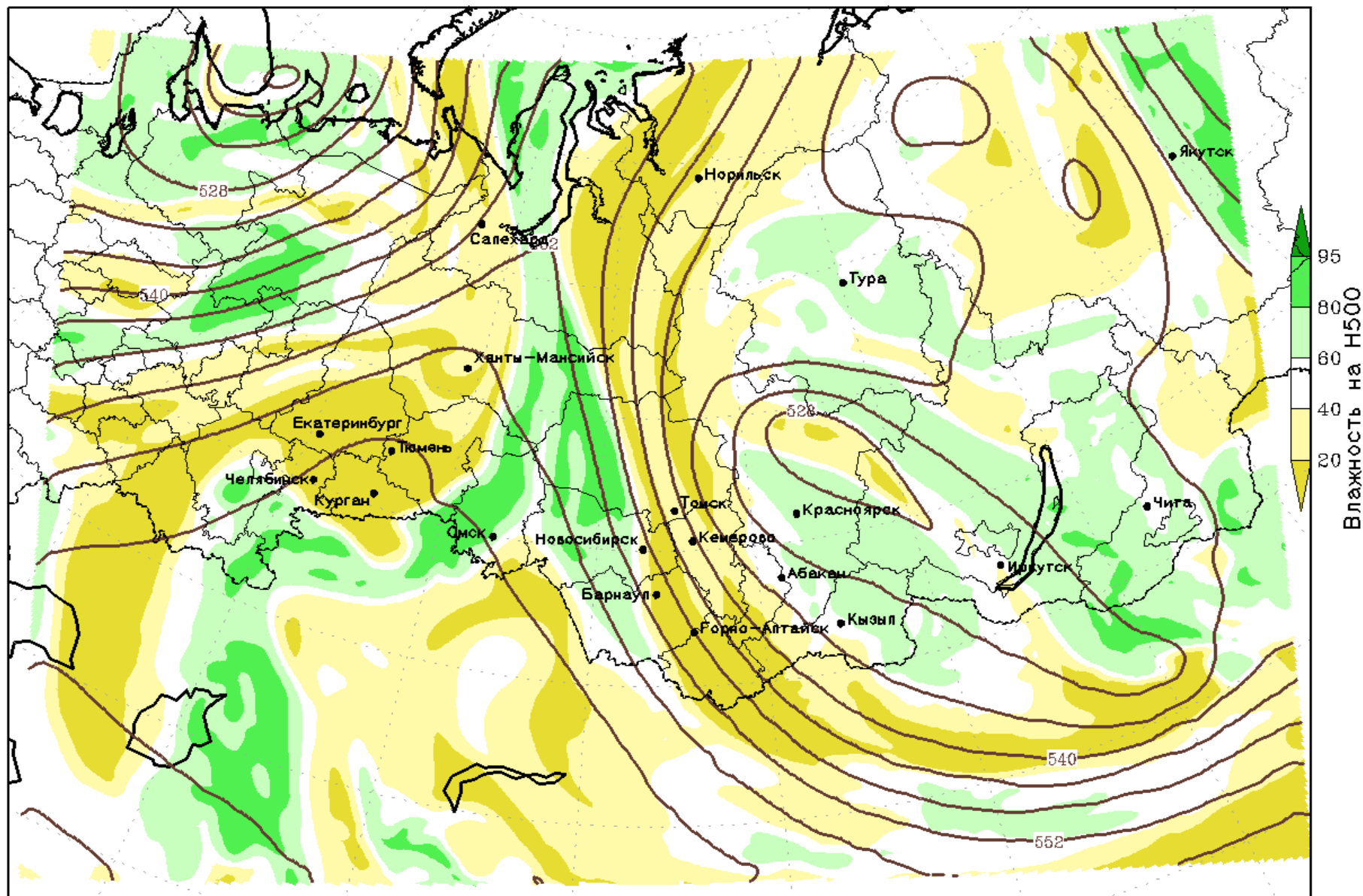


Прогноз на 36ч. от 00:00 11окт 2012 (UTC+0)

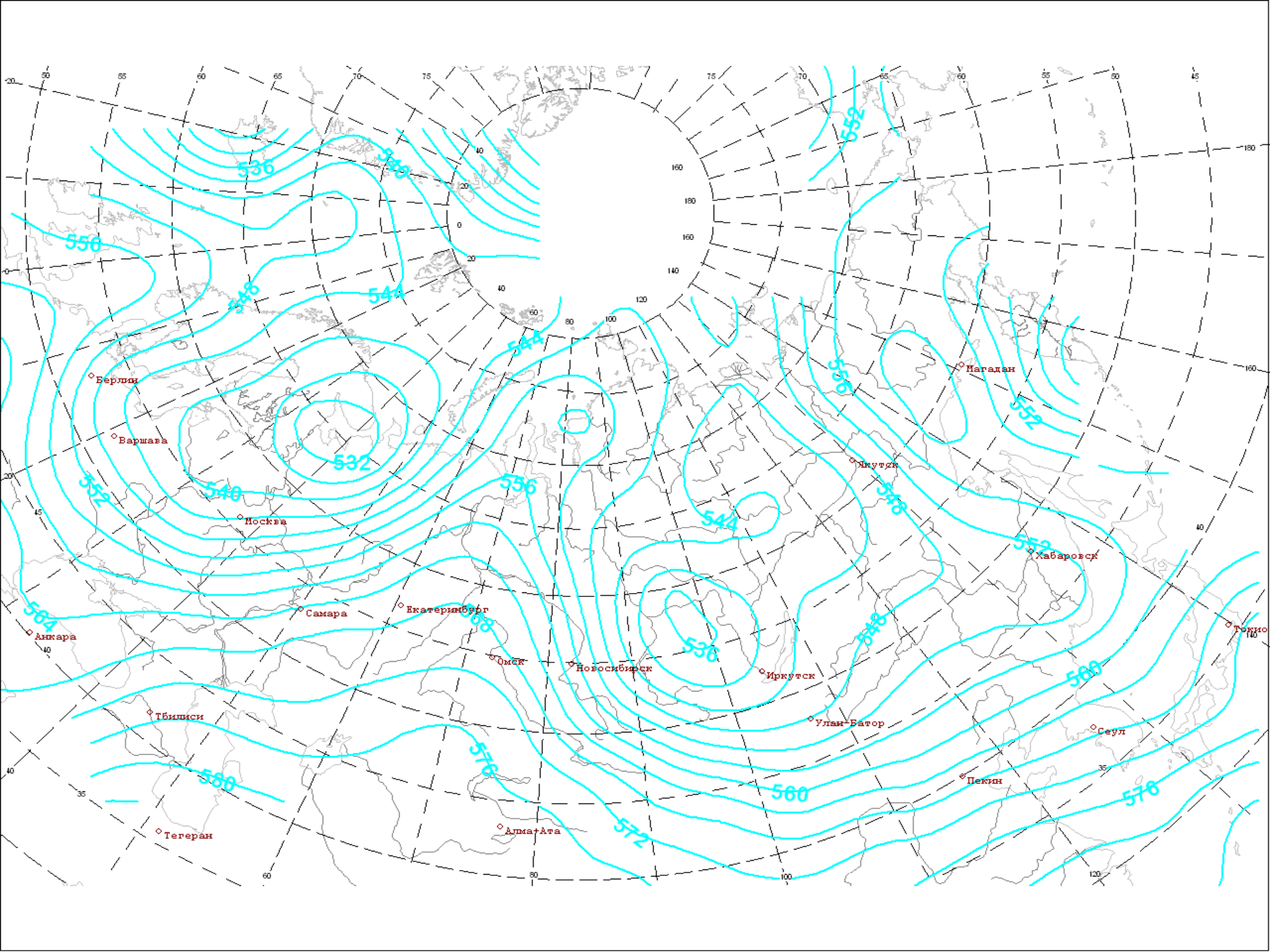
COSMO-SIB 14км

— Давление на уровне моря

00:00 12окт 2012 (UTC+0): H500, Относительная влажность



Прогноз на 24ч. от 00:00 11окт 2012 (UTC+0) — H500
COSMO-SIB 14км



■ **СПАСИБО ЗА ВНИМАНИЕ!**